

## C-B1病棟(閉鎖病棟)へ入院される患者様へ



当病棟は精神病床である点から精神保健福祉法のもと、患者様の権利に対しては特別な配慮をしております。また、設備など他病棟と異なる点があります。

予約入院の方は、**入退院受付（総合受付34番窓口）**で手続きを済ませ、**10時**までに病棟へお越しください。また、レンタルパジャマ・オムツをご利用される方は、入退院受付（総合受付34番窓口）となりの**入院ねまきレンタル受付（総合受付35番窓口）**で手続きを済ませてください。

## 入院時、準備いただくもの

衣類：パジャマ、下着、オムツなど

履物(かかとを覆う滑りにくく、紐のない履物)

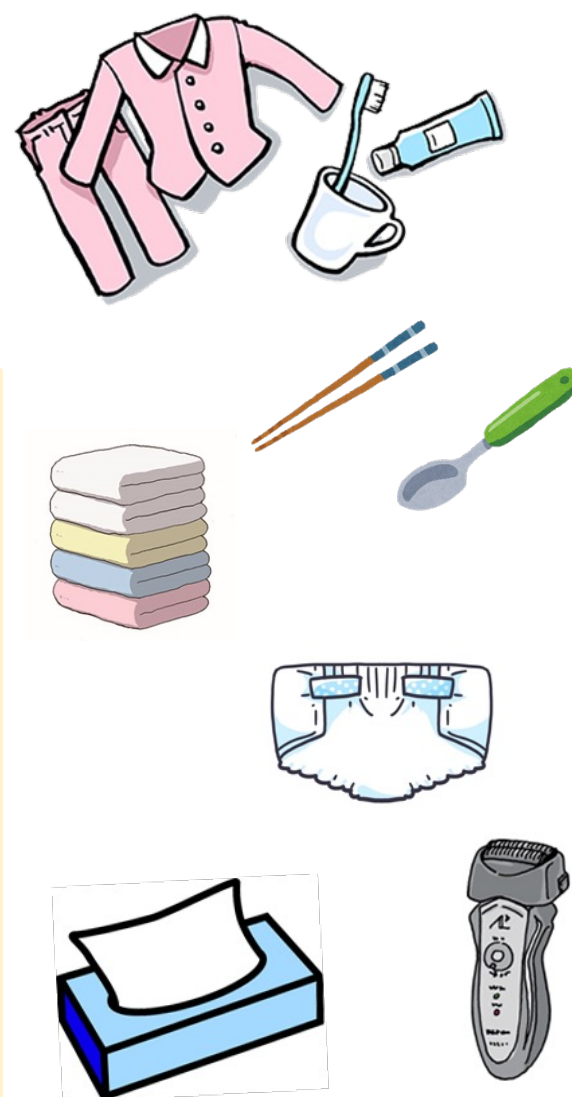
食器：箸、プラスチック製のスプーン・フォーク  
コップ

洗面用具：歯ブラシ、歯磨き粉、シャンプー、  
コンディショナー、ボディソープ、洗濯洗剤  
ハンドタオル、バスタオル、電気シェーバー

その他：ティッシュペーパー

現金、テレホンカードなど

現在服用されているお薬、お薬手帳がありましたら  
持参してください。



※持ち込み品は自己責任のもと管理をしていただいているため、紛失・破損・借用によるトラブルについては、病院では責任を負いかねます。

※トラブルを防ぐためにも、**全てのものにお名前を記入、必要最小限の荷物**にご協力してください。

※盗難防止のため持ち込む現金は**3,000円程度**でお願いします。

※入院に際し**危険と思われるものは持ち込みができません**。詳細は別紙参照してください。

※ドライヤーは、病棟から貸し出しを行っています。

※爪切りは、面会時に家族が持参し持ち帰っていただくようお願いします。

※病棟には、冷蔵庫の設置がないため持ち込み品にご注意ください。

※持ち込み品は場合によって、病棟でお預かりさせていただくこともありますが、ご家族が来院されたときに返却させていただくこともあります。

## 食事について

朝食：7時頃 昼食：12時頃 夕食：18時頃

- お食事は、病棟ホールでお願いいたします。
- 病棟ホールに、電子レンジ・トースターを設置してあります。6時～21時30分まで使用可能です。
- お湯は6時～21時30分までお渡し可能です。



※病院の食事は治療のひとつです。患者さんに沿った献立で構成されております。  
持ち込みは原則ご遠慮ください。

## 面会について

### 面会時間

平日・土曜日：13:00～19:00  
日曜・祝日：10:00～19:00

- 面会時、面会をされる方は、**かばん、所持品を病棟入り口のロッカーにお預けください。**（携帯電話の持ち込みもお断りさせていただきます）
- 面会は**原則ホール**でお願いします。



※安全管理上、面会者の方の荷物をチェックさせていただく場合がございます。  
※差し入れ品を冷蔵庫でお預かりすることはできません。

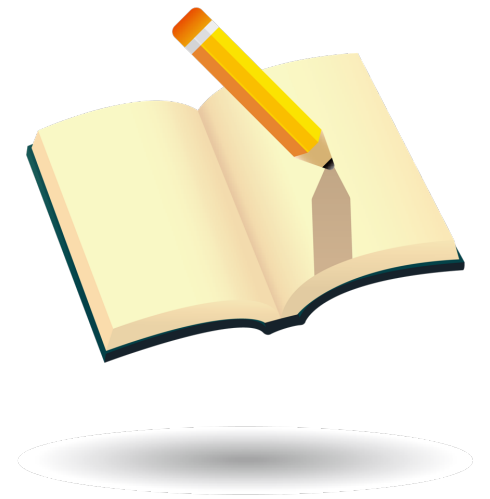
新型コロナウイルスやインフルエンザなど感染症の流行期には、  
面会を制限させていただくことがありますのでご理解ください。

## 外出・外泊について



外出可能時間  
8：45～16：45

- 病棟の出入り口は24時間施錠されております。  
**医師の許可がある方のみ外出・外泊に行くことが可能**です。
- 院内の外出は8：45～16：45まで可能です。
- 1回の外出時間は**1時間以内**でお願いします。
- 院内外出へ行かれる際は**外出ノート**へ記載してください。



※1時間を超える、または上記時間以外の外出、院外外出、外泊へ行く場合は届け出が必要です。  
準備の都合上、前日15時までに申し出をお願いいたします。

## 精神科作業療法について

月曜～木曜日：病棟ホールでヨガや手芸など  
金曜日：体育館でスポーツ

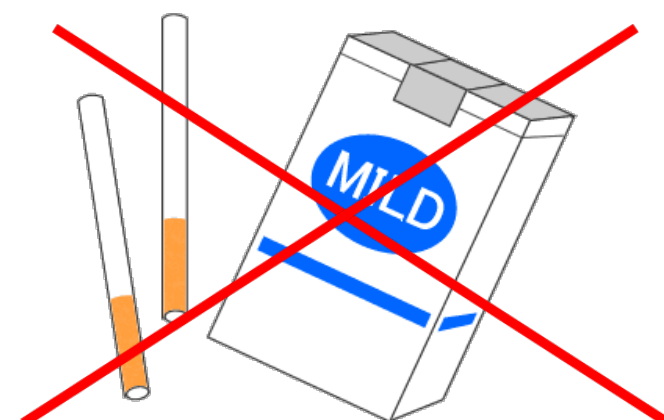
- 精神科作業療法は、原則全員参加となっています。
- 作業療法の内容は病棟内に週間予定を掲示してありますので、そちらをご確認ください。
- 季節ごとにイベントを実施しています。



新型コロナウイルスやインフルエンザなど感染症の流行期には、  
外出・外泊の制限や精神科作業療法の内容変更をさせていただく  
ことがありますのでご理解ください。

## 安全について

- 当院は、敷地内すべて禁煙になっています。タバコ・ライター・アイコスの持ち込みはできません。
- 非常口は施設案内に表示されています。入院時に説明します。
- 万が一、火災・災害発生時は職員の指示に従ってください。



## その他

- 入院中は基本、**他の病院を受診することはできません**。外出・外泊時は注意してください。
- **入院中の駐車場の利用はご遠慮ください**。
- **入退院日**は駐車料金の割引が受けられます。
- 当院は大学病院のため医師・看護学生の実習を受入れています。入院中、医師・看護学生が学習のため診療や看護に関わることがございますが、ご理解とご協力をお願いいたします。



病院に対してご意見やご要望などありましたら、遠慮なくお聞かせください。ご意見箱（みなさまの声）が病棟の電話ボックス内又は病院総合案内に設置してあります。

入院処遇に不当な扱いを受けていると感じられるときは、下記の窓口にご相談することもできます。

名古屋市法務局 人権相談ダイヤル（みんなの人権110番）  
電話番号：0570-003-110

愛知県精神保健福祉センター 精神医療審査会事務局  
電話番号：052-962-5376

## 閉鎖病棟へ入室される患者様へのお願い

- ※ビニール袋・コンビニ袋・エコバックなどの持ち込みは、危険防止のため持ち込みを禁止させていただいております。洗濯ものを入れるためのビニール袋は、ご面会時にご持参していただき当日にお持ち帰りいただきます。
- ※パーカーやスエットなど紐のついているものは、危険防止のため持ち込みをご遠慮させていただいております。衣類の持ち込み時確認をさせていただき、ご家族へご返却させていただきます。
- ※不要なお荷物やキャリーケースなどのは管理が難しいためお預かりは行っておりません。入院時にお荷物の確認をさせていただきご返却いたしますのでご了承ください。

## ボディチェックについて

- ※病棟へ入院される患者様、ご家族、ご家族以外の面会者に対して、機器を使用しボディチェックをさせていただきます。入院患者の安全を守るためご協力お願いいたします。

## カメラモニターについて

- ※患者の状態を観察するため、必要に応じてカメラモニターを使用することがあります。ご理解ください。

## C-1病棟(開放病棟)へ入院される患者様へ



当病棟は精神病床である点から精神保健福祉法のもと、患者様の権利に対しては特別な配慮をしております。また、設備など他病棟と異なる点があります。

予約入院の方は、**入退院受付（総合受付34番窓口）**で手続きを済ませ、**10時**までに病棟へお越しください。また、レンタルパジャマ・オムツをご利用される方は、入退院受付（総合受付34番窓口）となりの**入院ねまきレンタル受付（総合受付35番窓口）**で手続きを済ませてください。

## 入院時、準備いただくもの

衣類：パジャマ、下着、オムツなど

履物(かかとを覆う滑りにくく、紐のない履物)

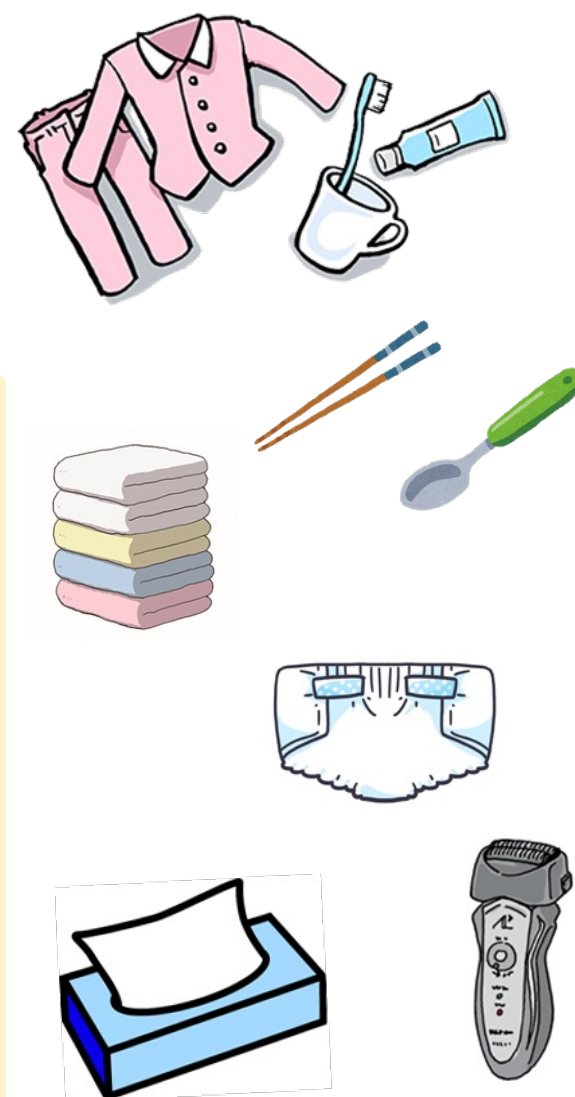
食器：箸、プラスチック製のスプーン・フォーク  
コップ

洗面用具：歯ブラシ、歯磨き粉、シャンプー、  
コンディショナー、ボディソープ、洗濯洗剤  
ハンドタオル、バスタオル、電気シェーバー

その他：ティッシュペーパー

現金、テレホンカードなど

電化製品：携帯電話の持ち込みが可能です。



現在服用されているお薬、お薬手帳がありましたら持参してください。

- ※持ち込み品は自己責任のもと管理をしていただいているため、紛失・破損・借用によるトラブルについては、病院では責任を負いかねます。
- ※貴重品や多額の現金・カードをお持ちにならないようお願いします。また盗難防止のため貴重品・現金は必ずベッドサイドのセーフティボックスをご利用ください。
- ※トラブルを防ぐためにも、**全てのものにお名前を記入、必要最小限の荷物**にご協力ください。
- ※入院に際し**危険と思われるものは持ち込みができません**。詳細は別紙参照してください。
- ※ドライヤーは、病棟から貸し出しを行っています。
- ※爪切りは、面会時に家族が持参し持ち帰っていただくようお願いします。
- ※病棟には、冷蔵庫の設置がないため持ち込み品にご注意ください。



## 食事について

朝食：7時頃 昼食：12時頃 夕食：18時頃

- 病棟ホールに、電子レンジ・トースターを設置してあります。6時～21時30分まで使用可能です。
- お湯は6時～21時30分までお渡し可能です。
- 安静度に制限がない方は、ホールをご利用ください。



※病院の食事は治療のひとつです。患者さんに沿った献立で構成されております。持ち込みは原則ご遠慮ください。

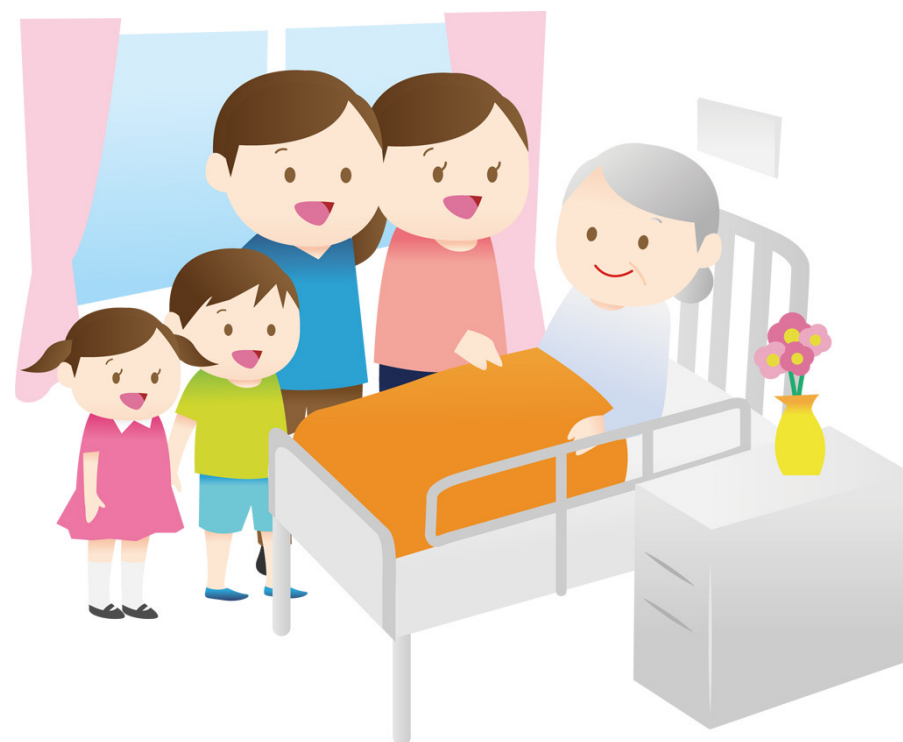
## 面会について

### 面会時間

平日・土曜日：13:00～19:00

日曜・祝日：10:00～19:00

- 面会時はかばん、所持品を病棟入り口のロッカーにお預けください。
- 面会は原則ホールでお願いします。



※安全管理上、面会者の方の荷物をチェックさせていただく場合がございます。  
※差し入れ品を冷蔵庫でお預かりすることはできません。

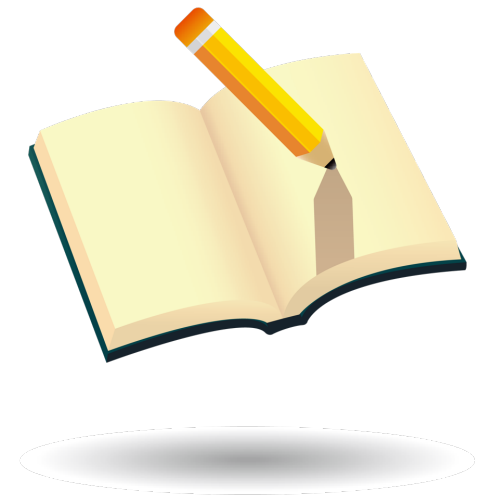
新型コロナウイルスやインフルエンザなど感染症の流行期には、面会を制限させていただくことがありますのでご理解ください。

## 外出・外泊について



外出可能時間  
8：45～16：45

- 病棟の出入り口は24時間施錠されております。**医師の許可がある方のみ外出・外泊に行くことが可能**です。
- 院内の外出は**8：45～16：45**まで可能です。
- 1回の外出時間は**1時間以内**でお願いします。
- 院内外出へ行かれる際は**外出ノート**へ記載してください。



※1時間を超える、または上記時間以外の外出、院外外出、外泊へ行く場合は届け出が必要です。準備の都合上、前日15時までにお申し出ください。

## 精神科作業療法について

月曜～木曜日：病棟ホールでヨガや手芸など  
金曜日：体育館でスポーツ

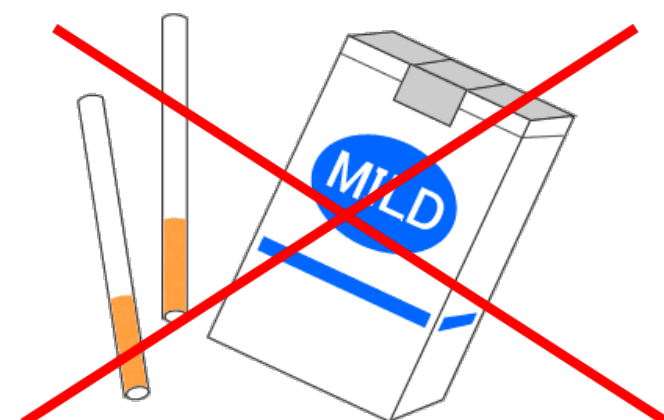
- 精神科作業療法は、原則全員参加となっています。
- 作業療法の内容は病棟内に週間予定を掲示してありますので、そちらをご確認ください。
- 季節ごとにイベントを実施しています。



新型コロナウイルスやインフルエンザなど感染症の流行期には、外出・外泊の制限や精神科作業療法の内容変更をさせていただくことがありますのでご理解ください。

## 安全について

- 当院は、敷地内すべて禁煙になっています。タバコ・ライター・アイコスの持ち込みはできません。
- 非常口は施設案内に表示されています。入院時に説明します。
- 万が一、火災・災害発生時は職員の指示に従ってください。



## その他

- 入院中は基本、**他の病院を受診することはできません**。外出・外泊時は注意してください。
- **入院中の駐車場の利用はご遠慮ください**。
- **入退院日**は駐車料金の割引が受けられます。
- 当院は大学病院のため医師・看護学生の実習を受入れています。入院中、医師・看護学生が学習のため診療や看護に関わる場合がございますが、ご理解とご協力をお願いいたします。



病院に対してご意見やご要望などありましたら、遠慮なくお聞かせください。ご意見箱（みなさまの声）が病棟の電話ボックス内又は病院総合案内に設置してあります。

入院処遇に不当な扱いを受けていると感じられるときは、下記の窓口にご相談することもできます。

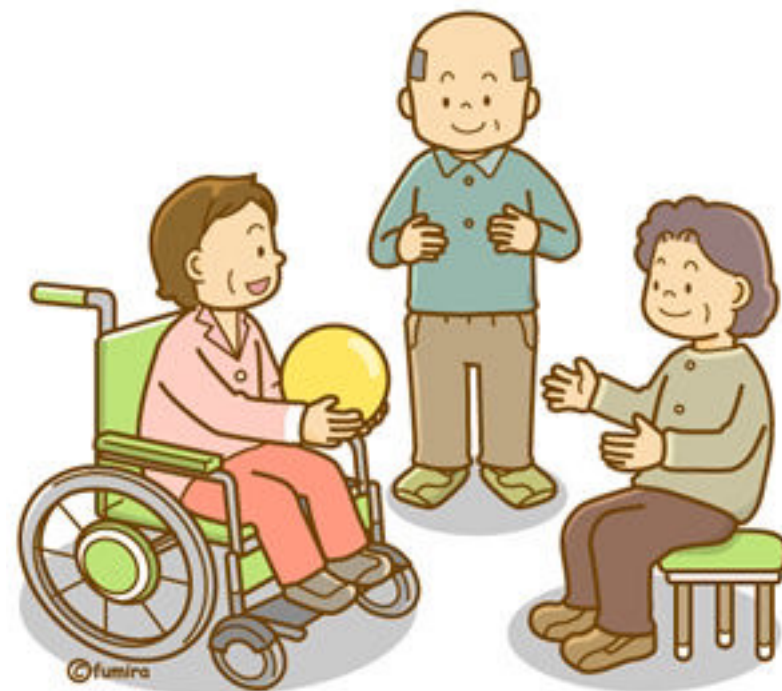
名古屋市法務局 人権相談ダイヤル（みんなの人権110番）  
電話番号：0570-003-110

愛知県精神保健福祉センター 精神医療審査会事務局  
電話番号：052-962-5376

## 精神科作業療法について

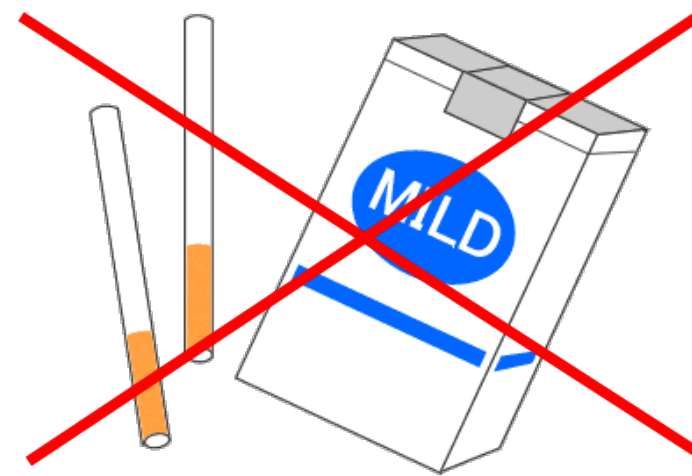
月曜～木曜日：病棟ホールでヨガや手芸など  
金曜日：体育館でスポーツ

- 作業療法の内容は病棟内に週間予定を掲示してありますので、そちらをご確認ください。
- 季節ごとにイベントを実施しています。



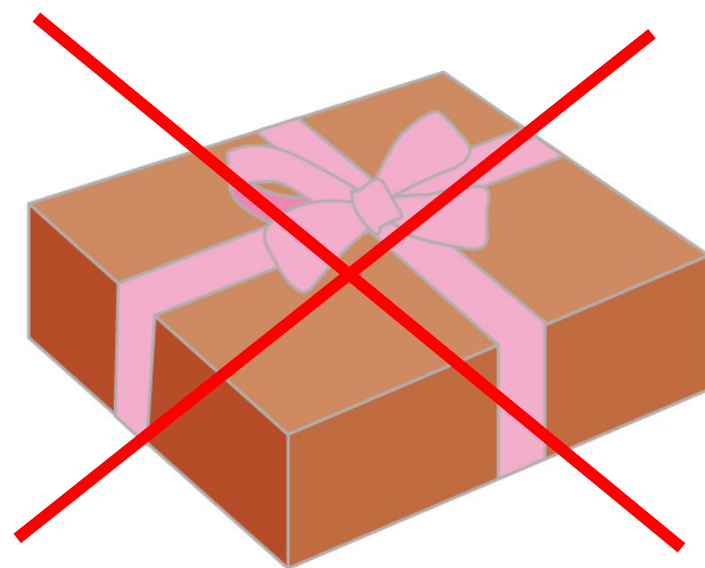
## 安全について

- 病院敷地内はすべて禁煙となっています。タバコ・ライターの持ち込みはおやめください。
- 非常口は施設案内に表示されています。入院時に説明します。
- 万が一、火災・災害発生時は職員の指示に従ってください。



## その他

- 入院中は基本、他の病院を受診することはできません。外出・外泊時は注意してください。
- 入院中の駐車場の利用はご遠慮ください。
- 入退院日は駐車料金の割引が受けられます。
- 当院は大学病院のため医師・看護師等の実習生の教育を行っております。



## 外出・外泊について



外出可能時間  
8：45～16：45

- 病棟の出入り口は24時間施錠されております。**医師の許可がある方のみ外出・外泊に行くことが可能**です。
- 院内の外出は**8：45～16：45**まで可能です。
- 1回の外出時間は**1時間以内**でお願いします。
- 院内外出へ行かれる際は**外出ノート**へ記載してください。



※1時間を超える、または上記時間以外の外出、院外外出、外泊へ行く場合は届け出が必要です。

## 食事について

朝食：7時頃 昼食：12時頃 夕食：18時頃



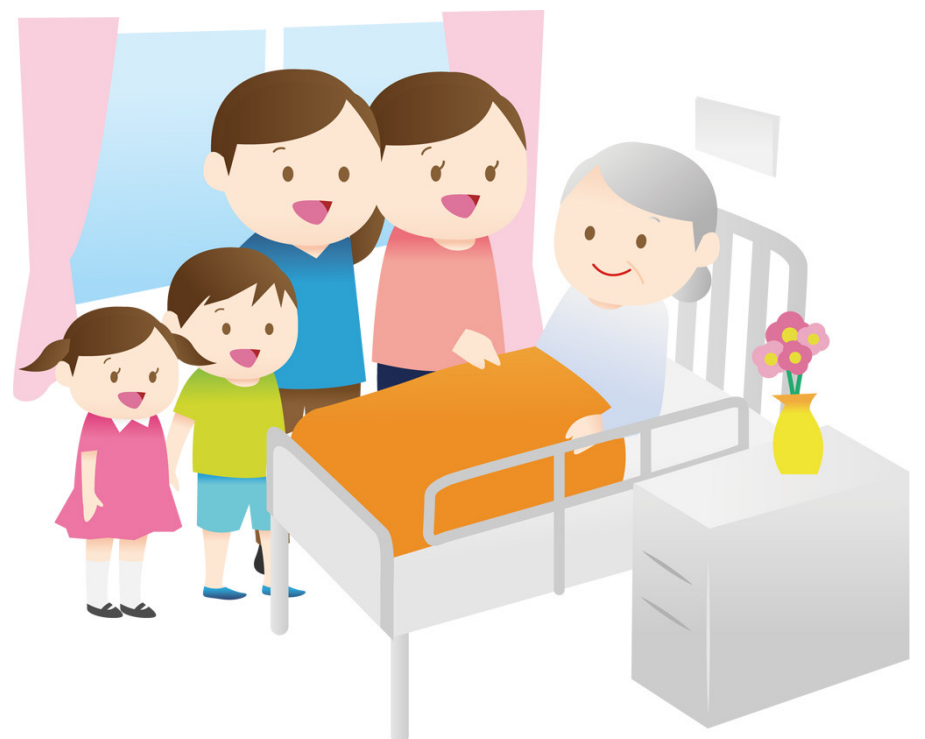
- 病棟ホールにて電子レンジ・トースターを設置してあります。6時～21時30分まで使用可能です。
- お湯は6時～21時30分までお渡し可能です。

※病院食は治療の1つです。持ち込みや出前での食事摂取はご遠慮ください。

## 面会について

### 面会時間

平日・土曜日：13:00～19:00  
日曜・祝日：10:00～19:00



- 面会時は**かばん、所持品**を病棟入り口のロッカーにお預けください。
- 面会は**原則ホール**でお願いします。

※安全管理上、面会者の方の荷物をチェックさせていただく場合がございます。  
※差し入れ品を冷蔵庫でお預かりすることはできません。