

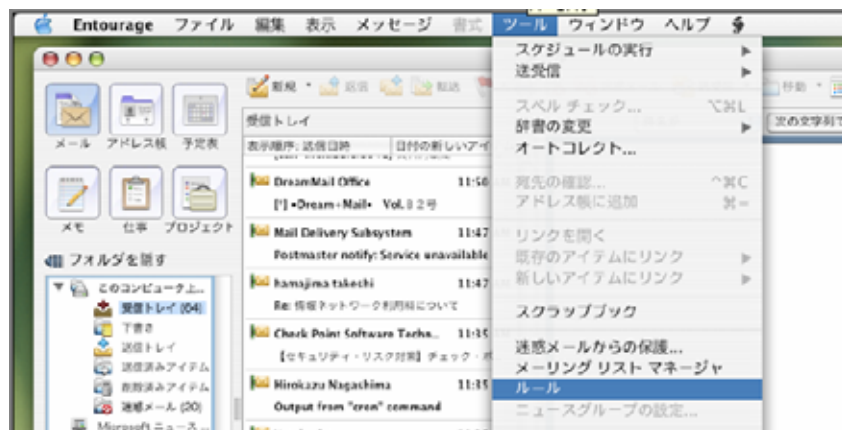
Entourage での spam フィルター設定

Step.1 : spam 用のフォルダーを作る

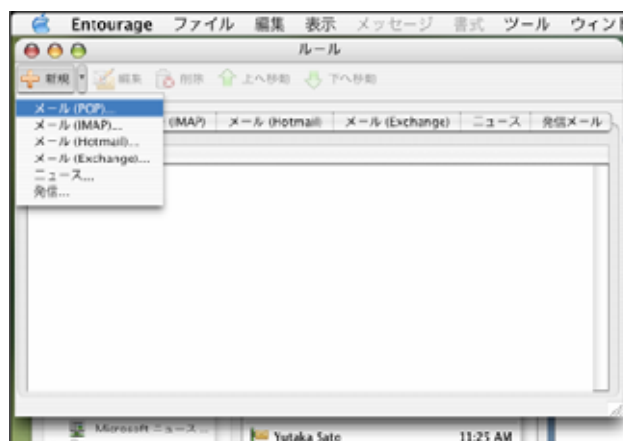
Entourage では既に「迷惑メール」フォルダーがあるので、ここに集めることにするため設定はしない。

Step.2: フィルターの設定をする。

「ツール」から「ルール」を選択

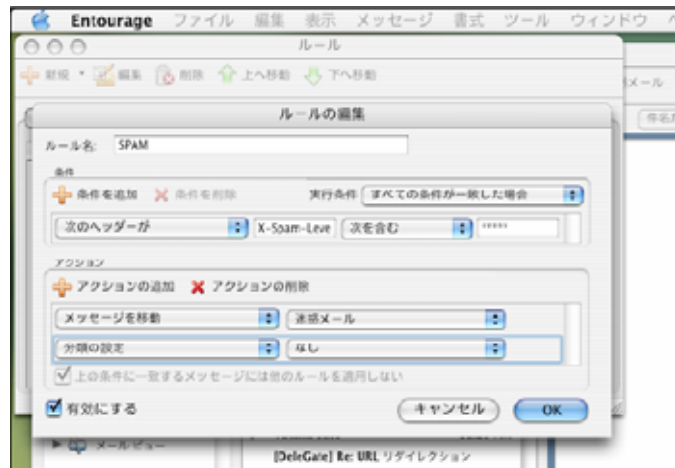


ルールウィンドウが開くので、左上の新規ボタンを押して、メール(POP)を選択



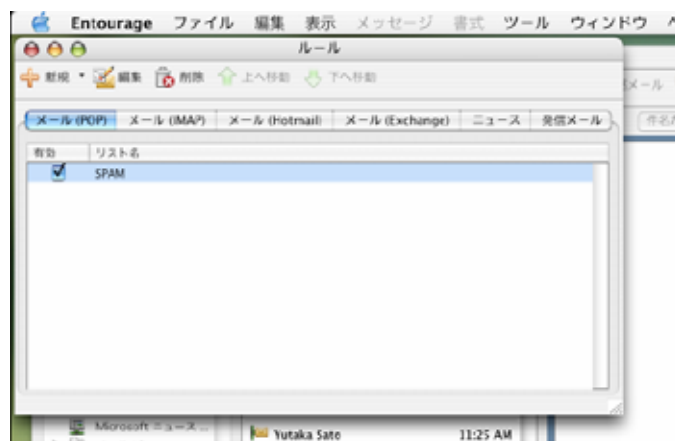
ルール名： SPAM を入力

条件欄に、
次のヘッダーが、X-Spam-Level 次を含む *****
と設定。



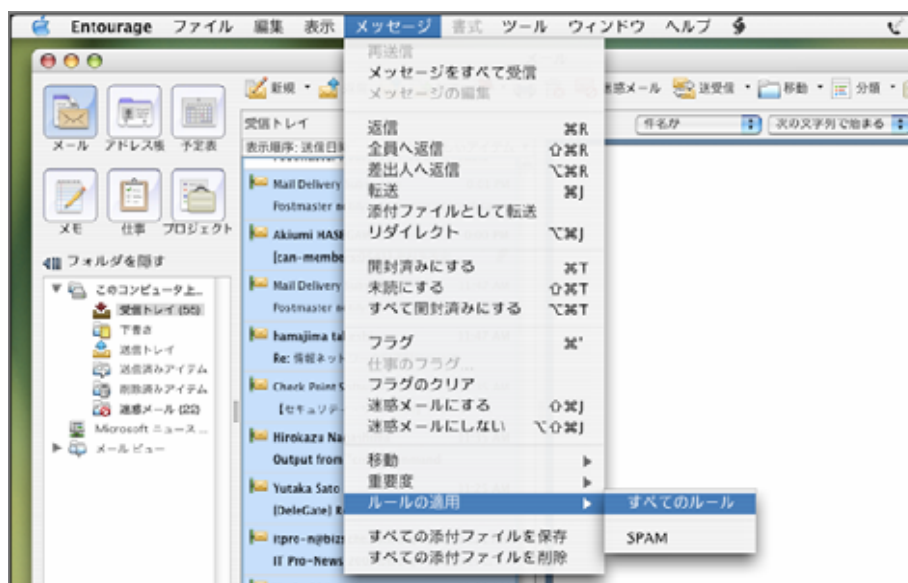
アクション欄には、
メッセージを移動 迷惑メール
を選択する。

OK ボタンを押す。



Step.3 : フィルターの適用

既に届いているメールに対してフィルター操作を行う場合には、
その操作を適用したいメールを選択した後に、
「メッセージ」から、「ルールの適用」 - 「全てのルール」を選択



すると、自動的に spam メールの可能性の高いメールが迷惑メールフォルダーに移動します。