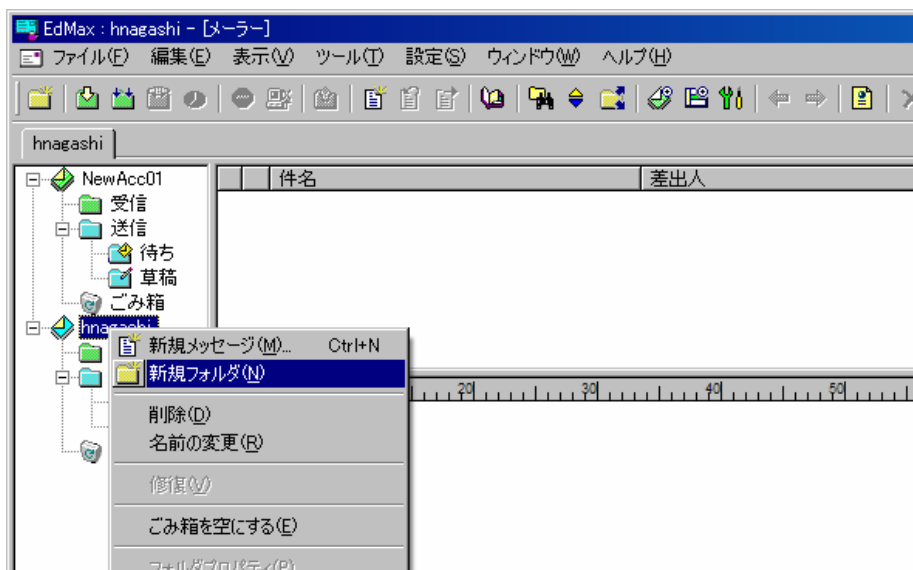


EDMax での設定方法

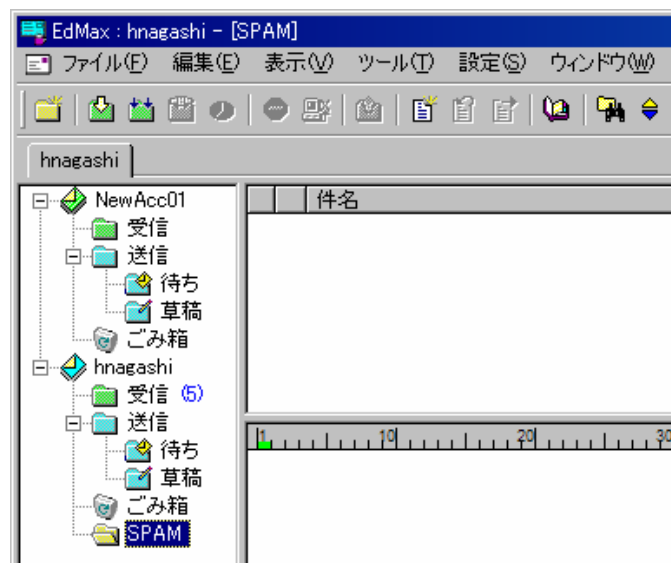
Step.1 : spam メールを入れるための箱を作ります。

受信箱などがある左側の部分で、ユーザ名の上でマウスの右ボタンを押し、メニューを出します。

新規フォルダを選択します。

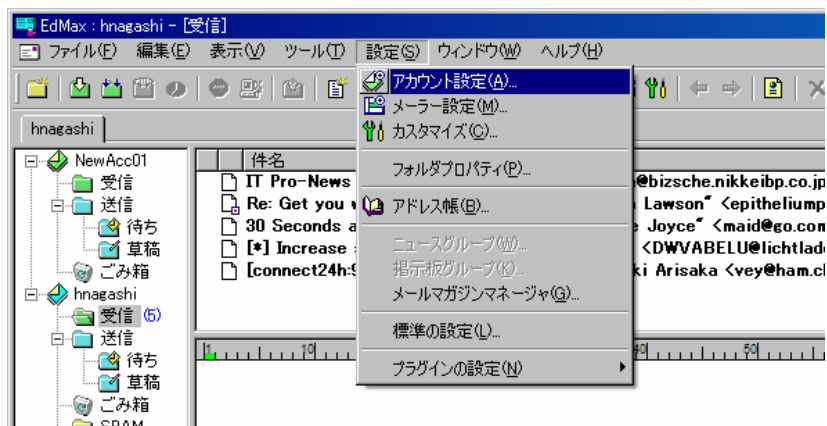


SPAM と 名前を入力します。

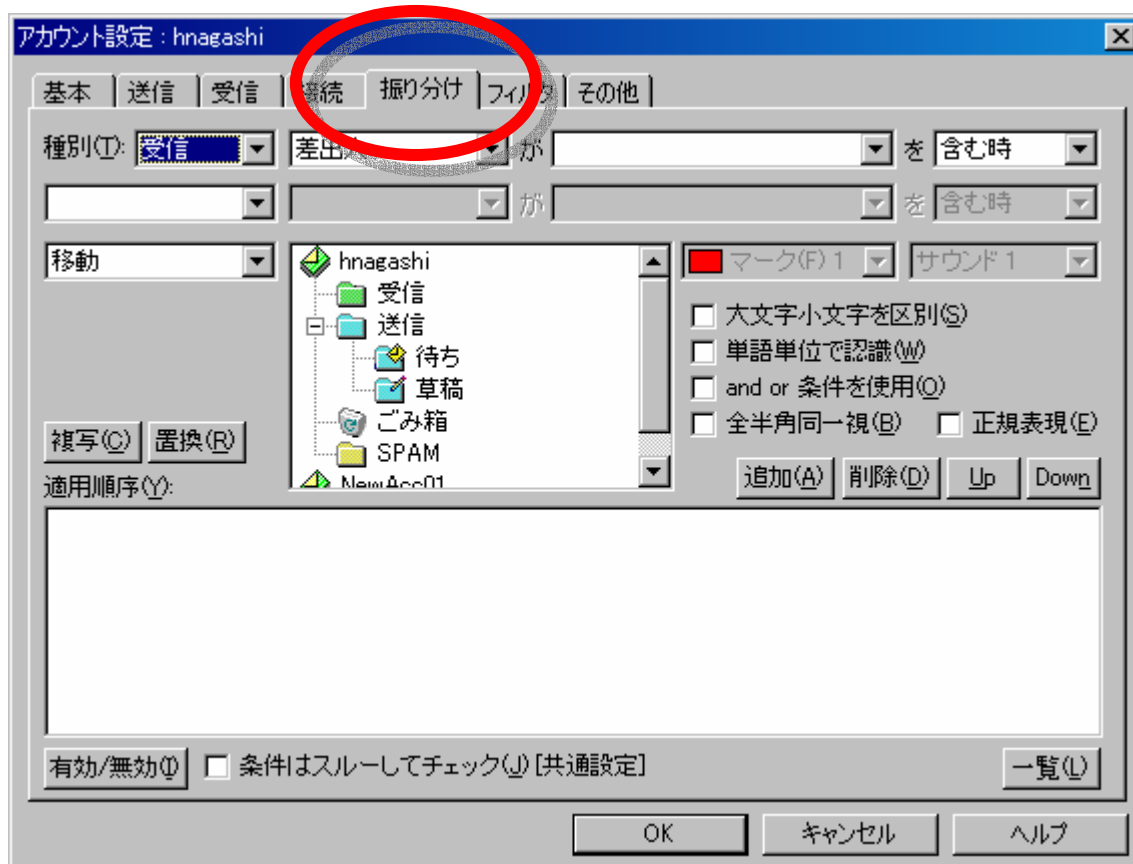


Step.2 : フィルターの設定をします。

「設定」から「アカウント設定」を選択します。



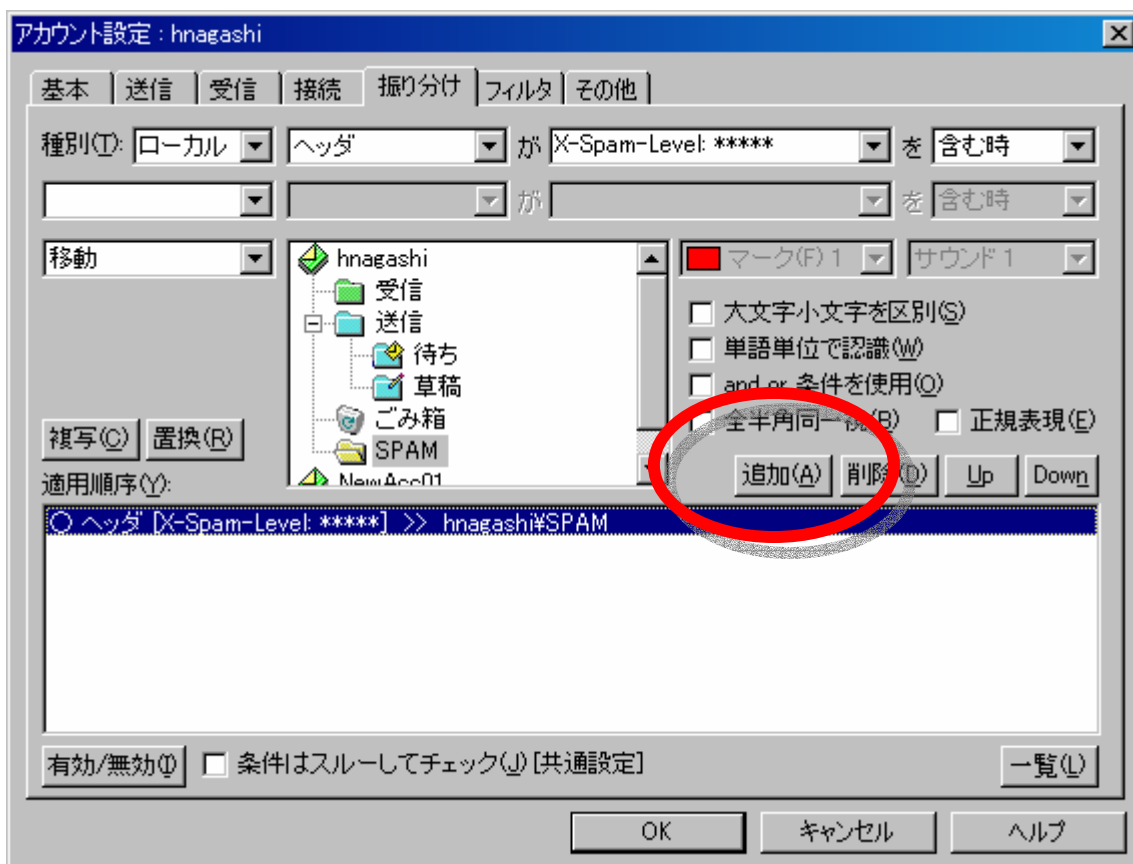
「振り分け」を選択します。



ヘッダ が X-Spam-Level: ***** を含むとき
を選択

移動 SPAM

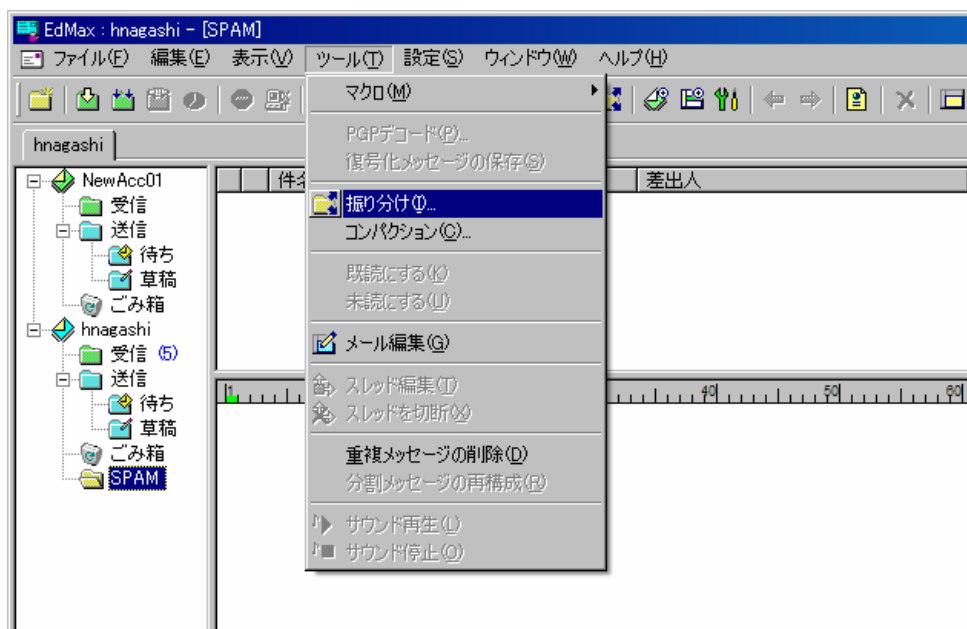
も選択



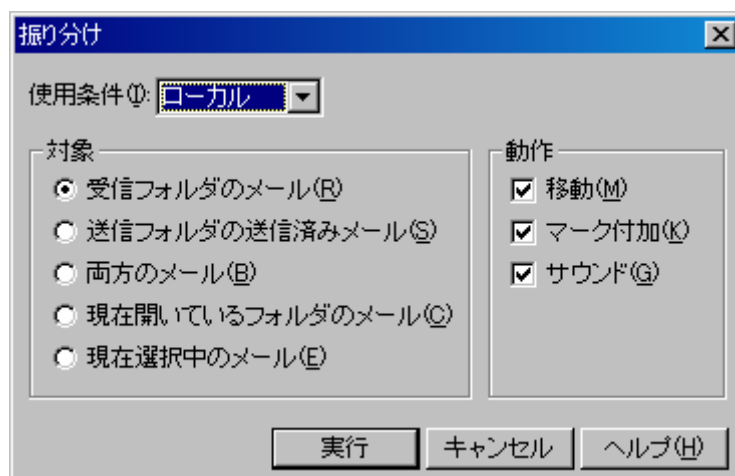
最後に 「追加」ボタンを押す

Step.3 : メールを振り分ける

「ツール」から「振り分け」を選択



使用条件をローカルにして「実行」



これで SPAM フォルダーに spam メールの可能性の高いメールが移動します。

Step.4 : 今後

将来的には、spam メールと判断した際、題名欄に[*]を入れることを検討しています。
その場合には以下の設定でメールを自動的に移動させることもできます。

