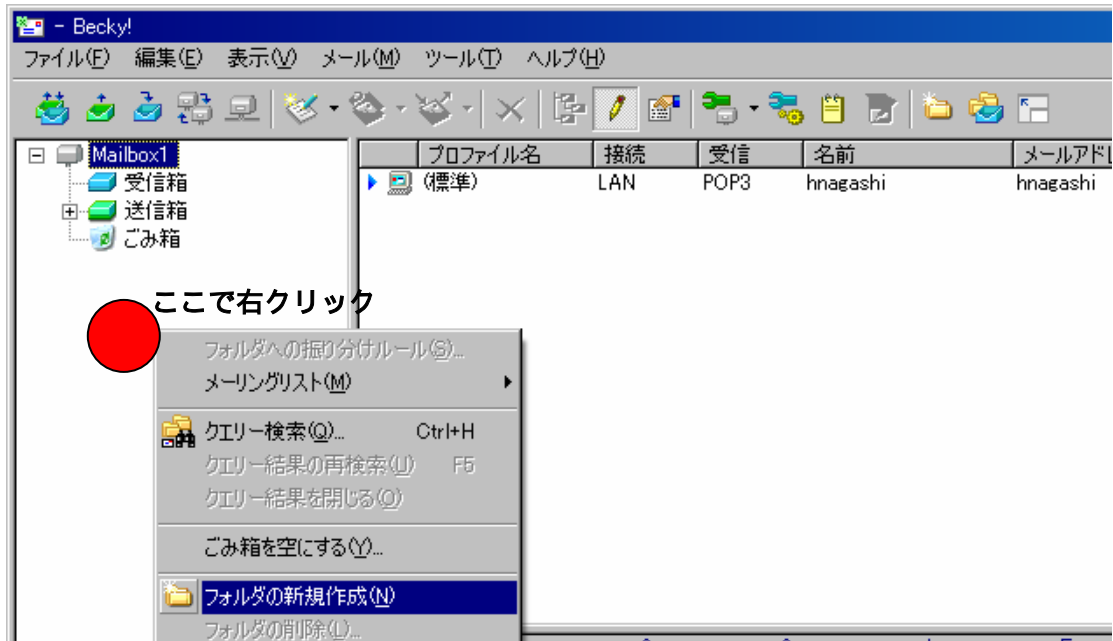


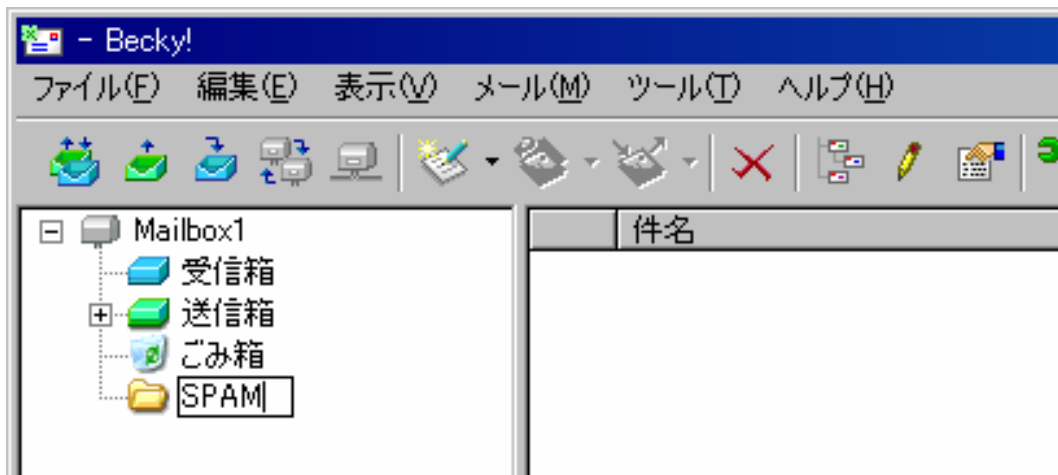
Becky での設定方法

Step.1 : spam メールを入れるための箱を作ります。

受信箱などがある左側の空白部分で、マウスの右ボタンを押し、メニューを出します。



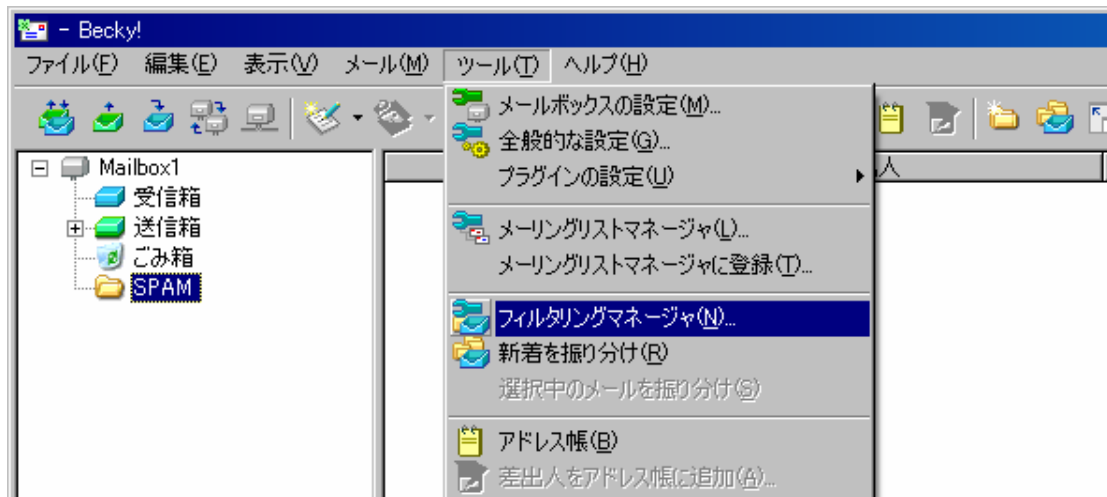
「フォルダの新規作成」を選択し、



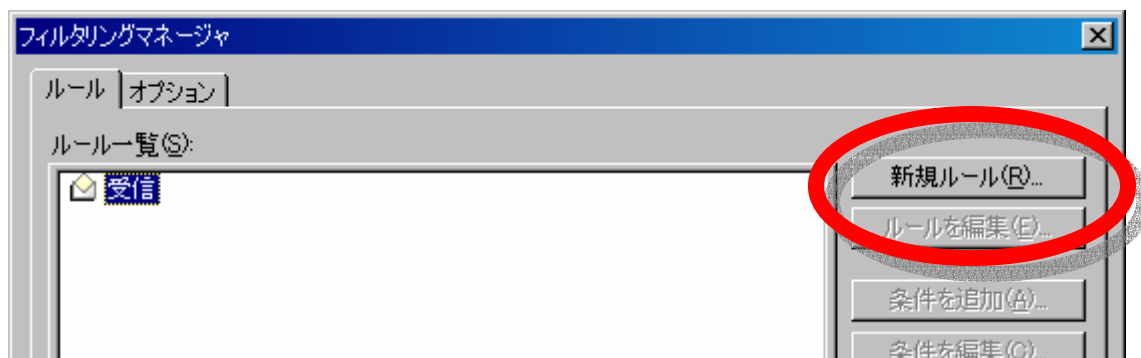
フォルダ名前を SPAM にします。

Step.2 : フィルターの設定をします。

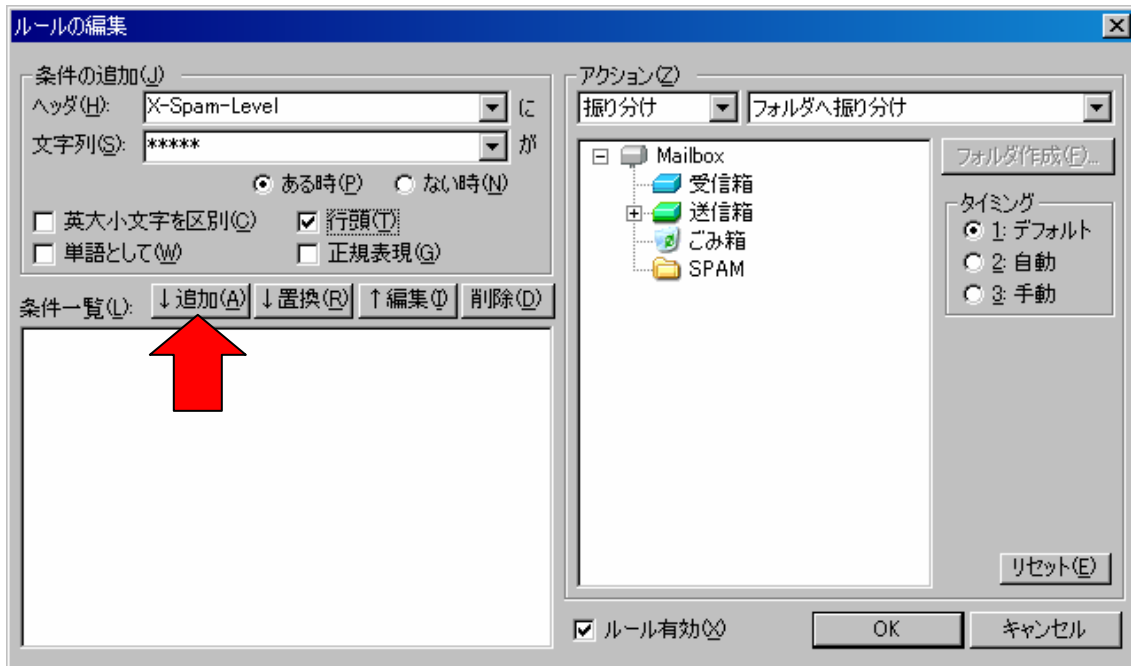
「ツール」から「フィルタリングマネージャー」を選択します。



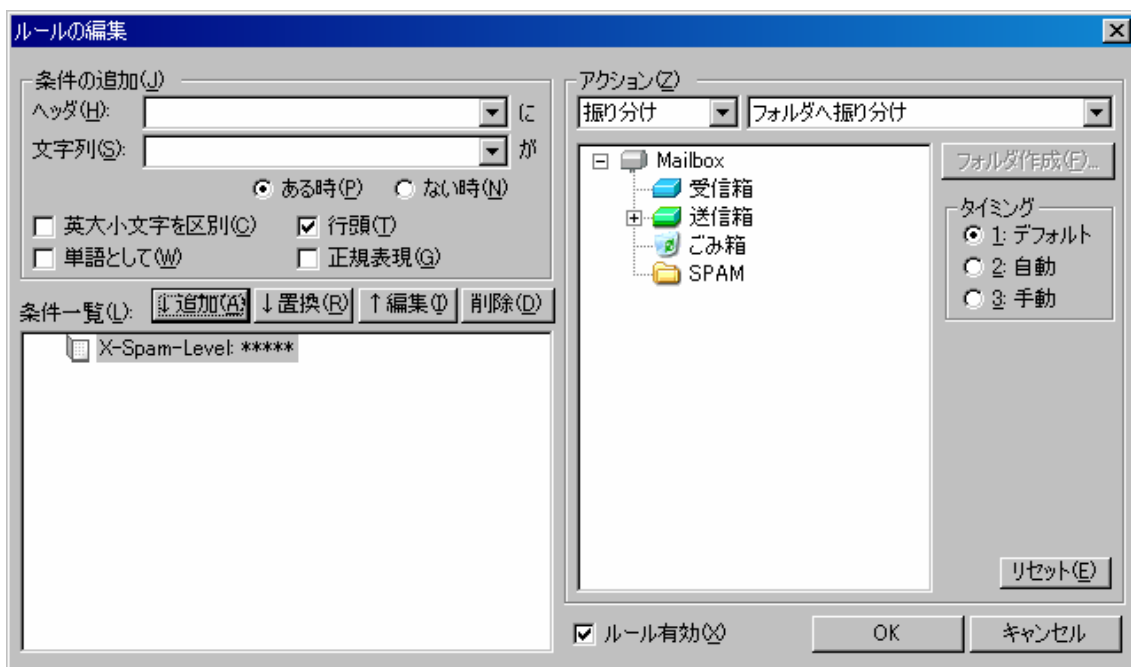
新規ルールを設定します。



ヘッダ	X-Spam-Level
文字列	*****
「行頭」にチェック	

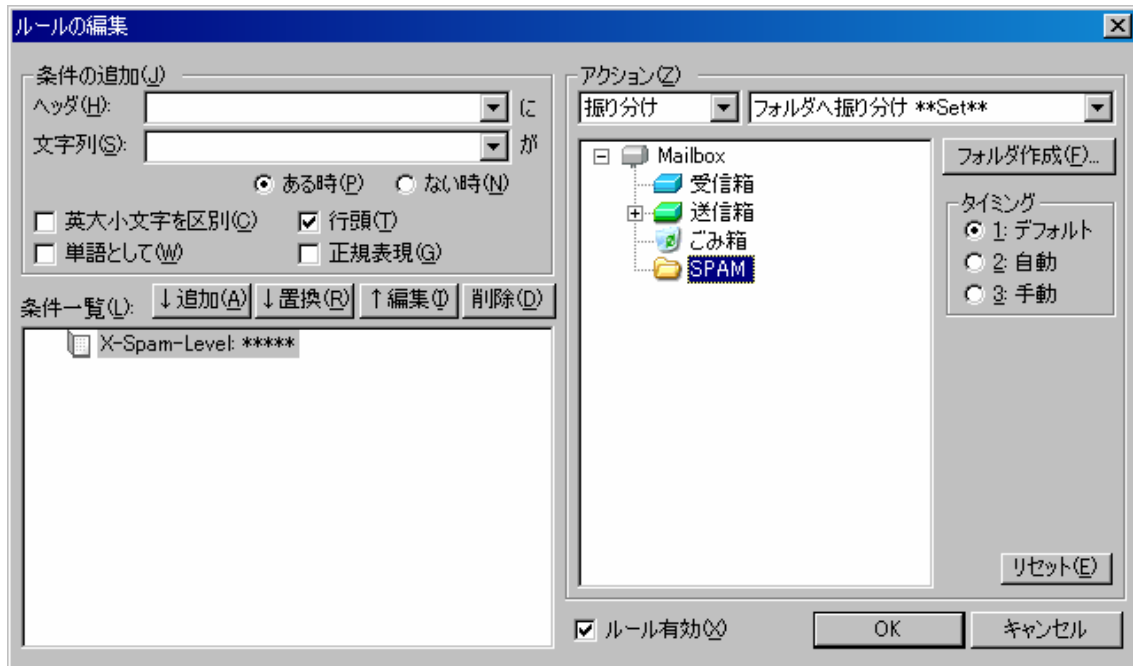


条件一覧の「追加」ボタンを押す。

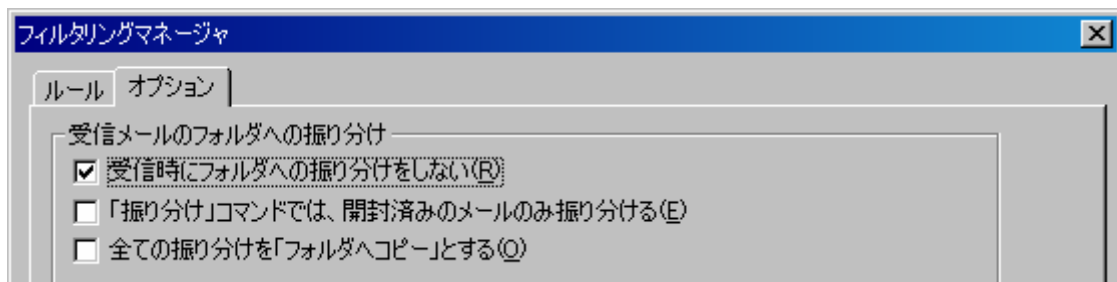


アクション欄では、
「振り分け ----- フォルダへ振り分け」を選択し、
その下の MailBox 一覧から「SPAM」を選択する。

すると、“フォルダ振り分け”の後ろに **Ser**が付加されます。



フィルタリングマネージャの「オプション」で、「受信時にフォルダへの振り分けをしない」を選択すると、メール受信時に全てのメールが確認できます。

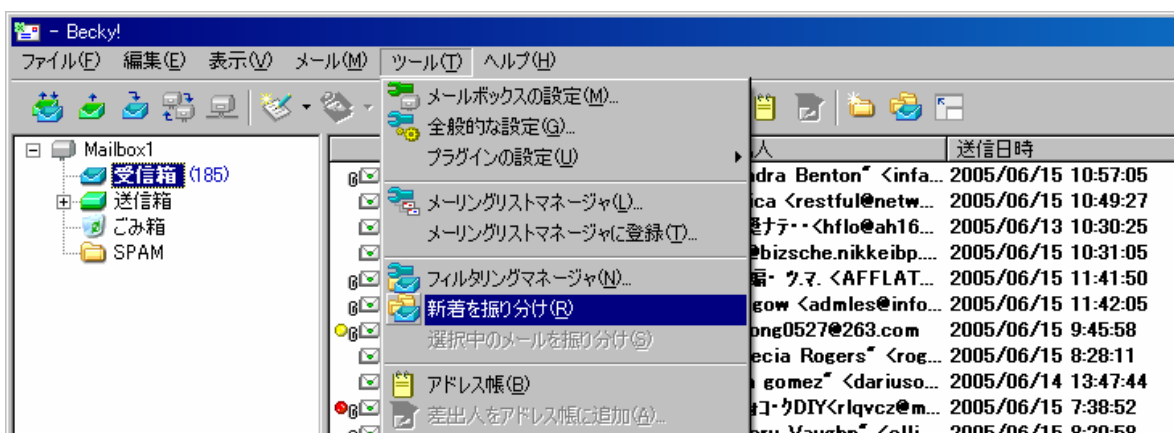


Step.3：メールを振り分ける

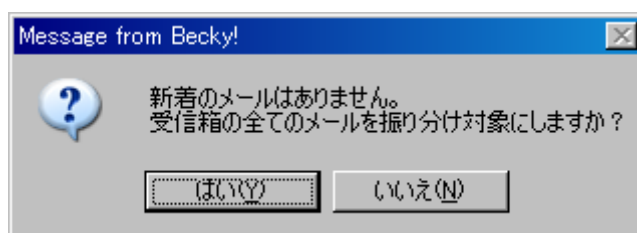
手動でメールを振り分ける方法です。

- ・ 過去に届いたメールや、既に受け取ったメールを分類したい場合
- ・ 受信時に一括振り分けにしていない場合

「ツール」から「新着を振り分け」を選択します。



新着メールがなく、過去のメールを振り分ける場合には以下のメッセージが出ますので、「はい」を選択します。



すると SPAM と思われるメールが SPAM フォルダーに自動的に移動します。

Step.4 : 今後

将来的には、spam メールと判断した際、題名欄に[*]を入れることを検討しています。
その場合には以下の設定でメールを自動的に移動させることもできます。

