

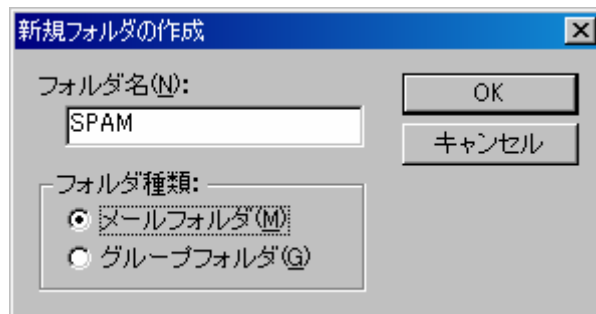
AL-Mail での SPAM 振り分け設定

Step.1 : spam メールを入れるフォルダーを作る

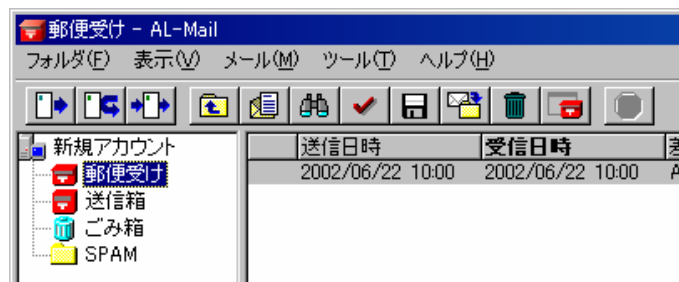
メールソフト左側のメールボックス一覧の中でマウス右ボタンを押すとメニューが出てくるので、「新規フォルダ」を選択



フォルダ名 : **SPAM** フォルダ種類 : **メールフォルダ** と入力します。

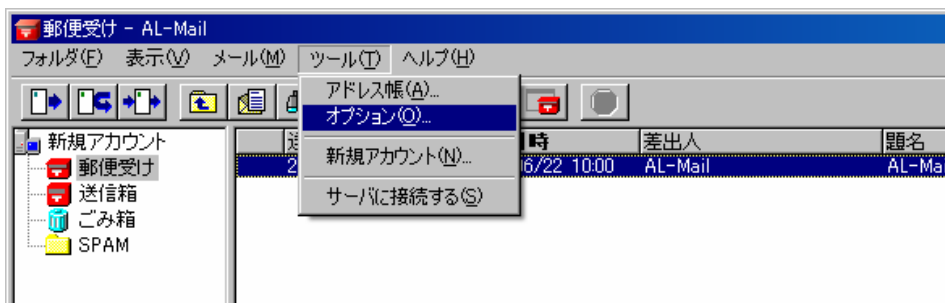


すると、SPAM フォルダが作成されます。

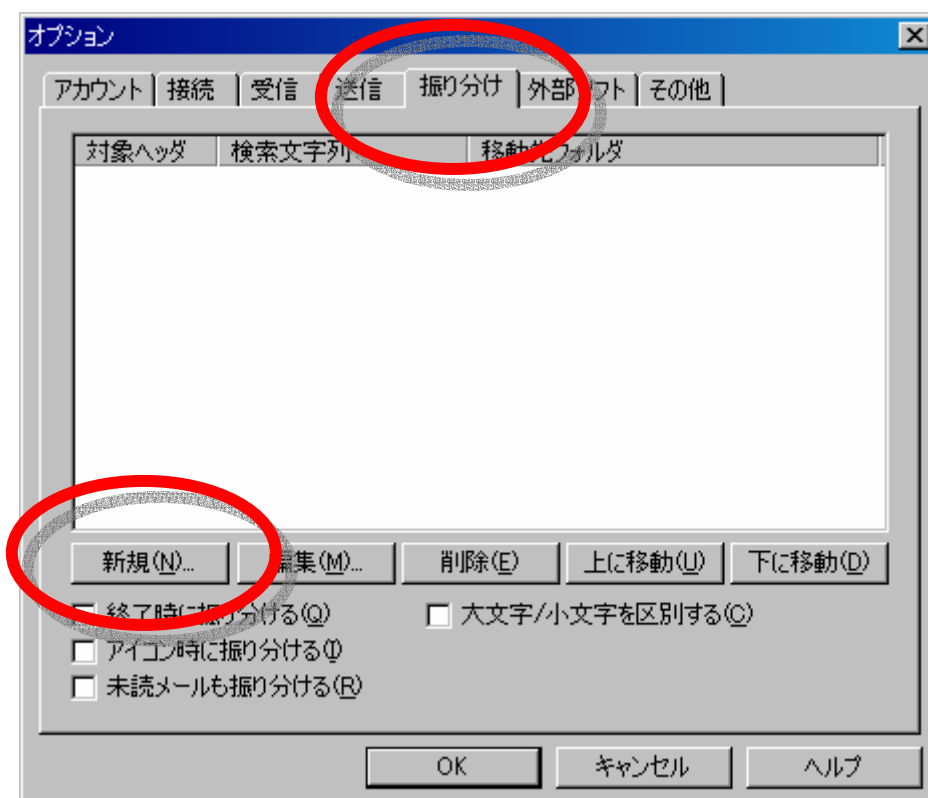


Step.2 : フィルターの設定をする。

「ツール」 - 「オプション」を選択する



「振り分け」を選択



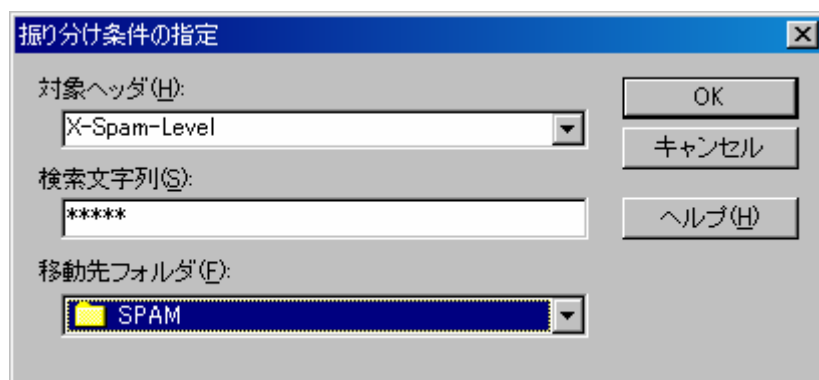
新規ボタンを押す

対象ヘッダ： X-Spam-Level

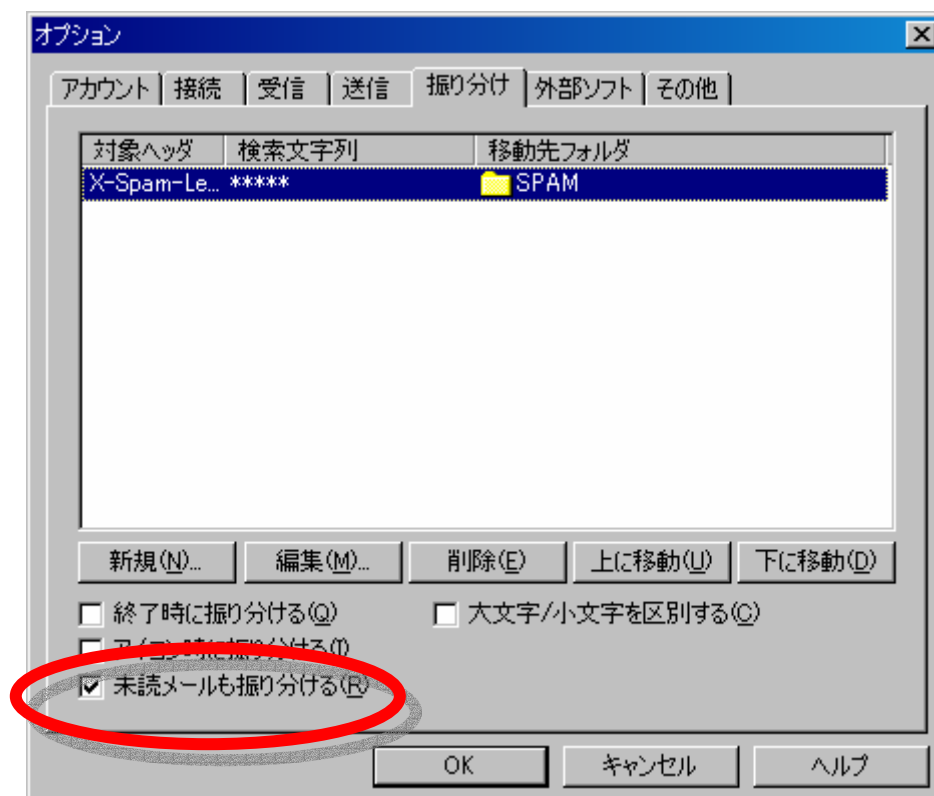
検索文字列： *****

移動先フォルダ： SPAM

を選択（入力）



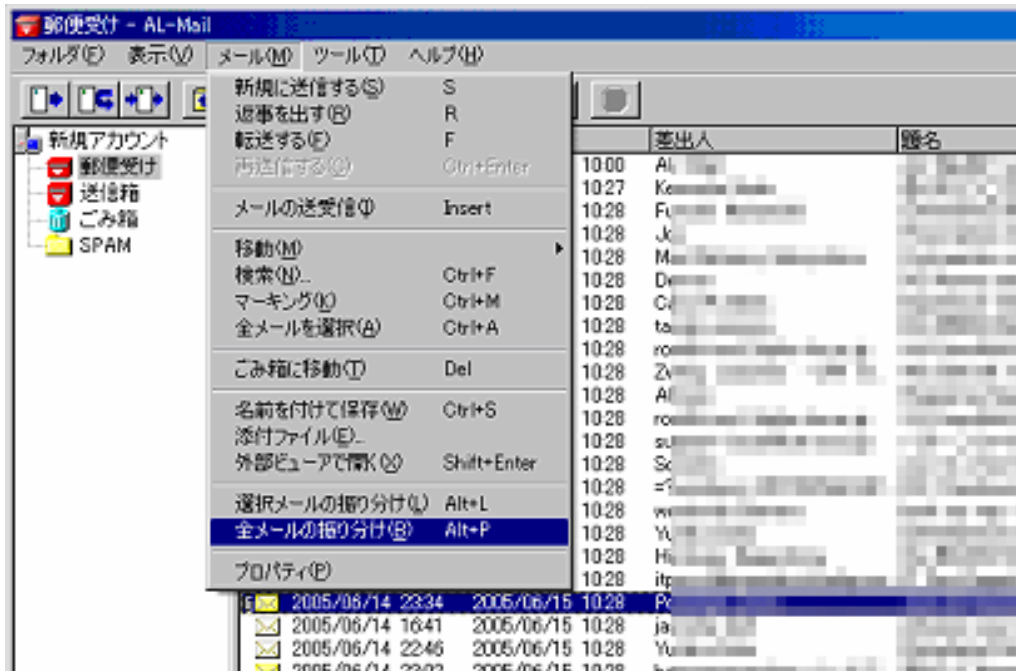
OK ボタンを押すと下の表示になります。



ここで、「未読メールも振り分ける」を選択しましょう。

Step.3 : フィルターの適用

フィルター操作を行う場合には、
「メール」から、「全メールを振り分け」を選択



部分的な移動を行いたい場合であれば「選択メールを振り分け」を選択する。



Step.4 : 今後

将来的には、spam メールと判断した際、題名欄に[*]を入れることを検討しています。
その場合には以下の設定でメールを自動的に移動させることもできます。

