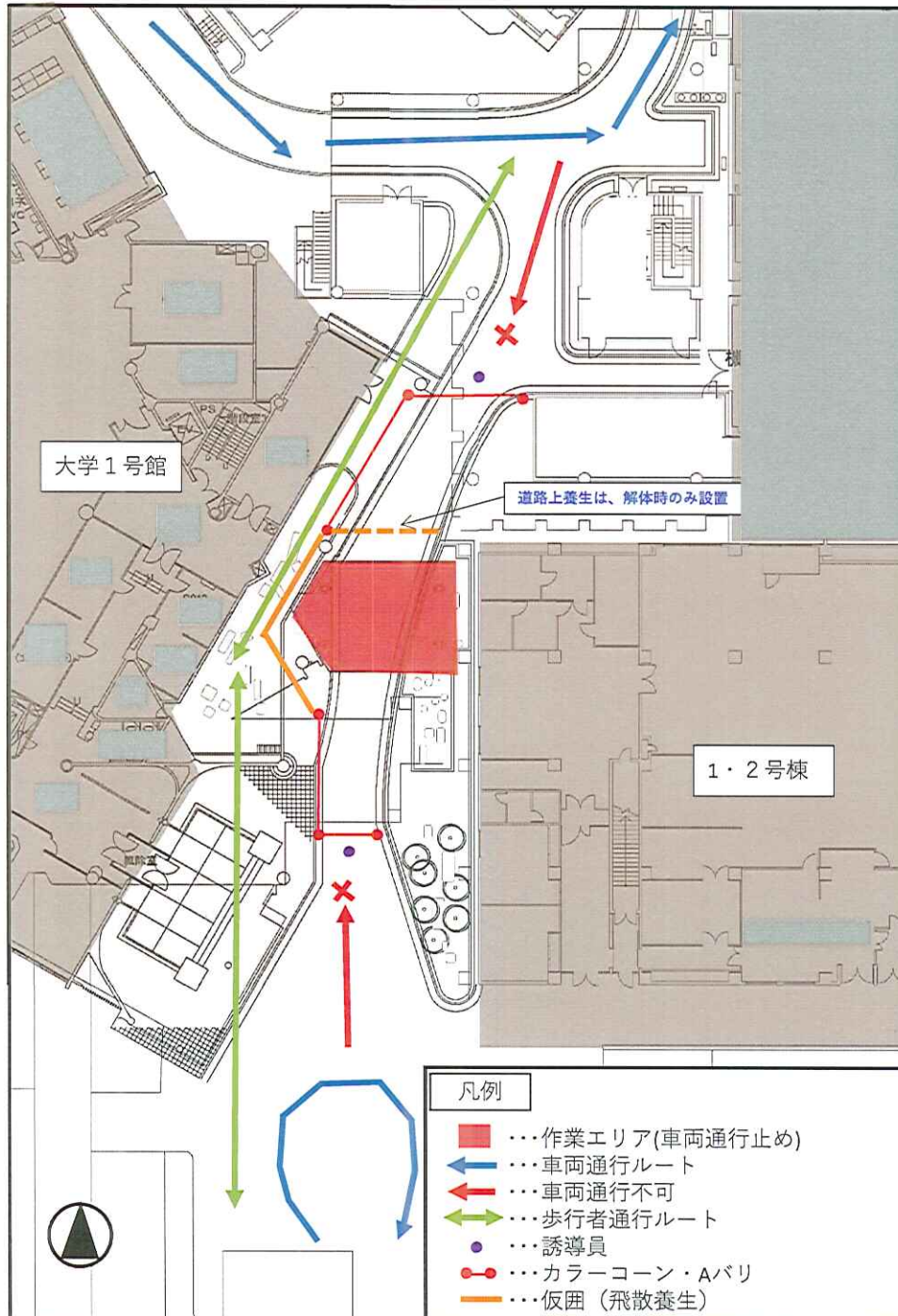


独立庇解体 (車両通行止期間)



作業日時

2020/9/5(土)PM～9/16(水) 12日間
 (内、2020/9/7(月)～9/9(水) 3日間 昼間車両通行止め)

※天候により通行止めが延長する場合があります

作業内容

日数	日付	作業内容		特定建設作業	通行止め時間
		西	東		
1	9/5 (土)	照明切り離し・端末処理		コンクリートカッター	通行止めなし
		仮囲バラシ・養生設置			
		カッター入れ			
2	9/6 (日)	作業なし			
3	9/7 (月)	鉄板設置・庇解体・鉄板撤去		バックホウ	8:00～18:00
4	9/8 (火)	柱脚研り・工事区画盛替・仮囲復旧		バックホウ・ブレーカー	8:00～18:00
5	9/9 (水)	縁石設置・配筋・型枠 CON(側溝・タイル下)	建屋躯体解体継続	ミキサー車	8:00～18:00
6	9/10 (木)	CON養生			
7	9/11 (金)				
8	9/12 (土)				
9	9/13 (日)				
10	9/14 (月)	下地・タイル貼・目地			
11	9/15 (火)	シール			
12	9/16 (水)	クリーニング			通行止めなし

