

6/13(水) ~ 6/28(金)

掘削順序3
*作業時に道路、歩行者の規制があります。

掘削順序4
*作業時に道路の規制があります。

掘削順序6
*作業時に道路の規制があります。

掘削順序3

掘削順序2
*作業時に車室の規制があります。

掘削順序1
*作業時に車室の規制があります。

6/10 ~ (日)

6/16 (日) 32

14台

全体工程

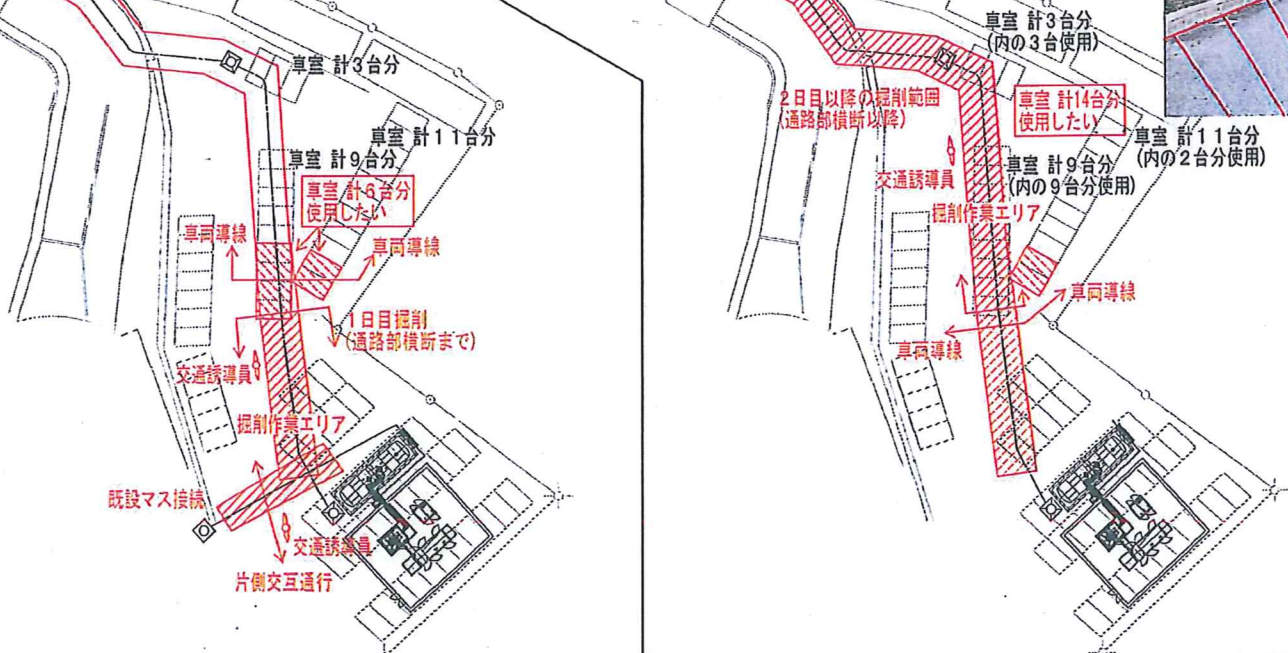
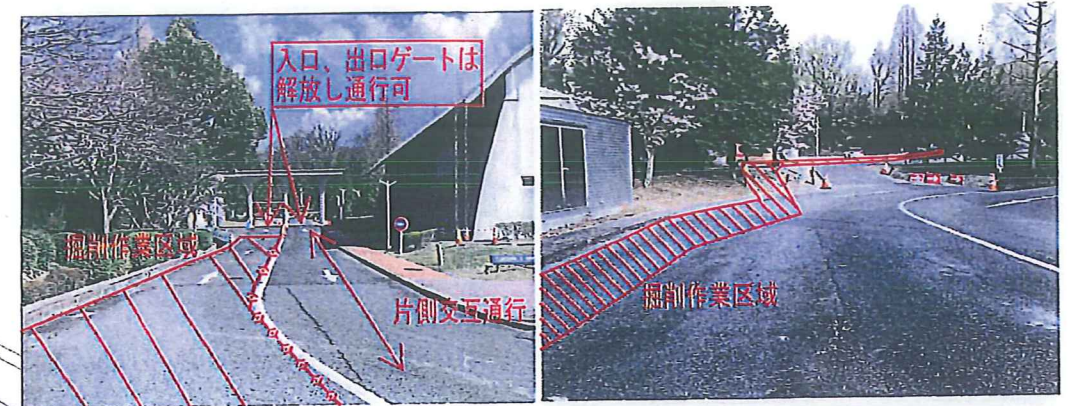
6/10(月) ~ 6/28(金)

訂正

承認	工事名称 病院C棟非常用発電機更新及び大学9号館他非常用発電機設置工事	年月日 2019. 04. 01	四面番号 E-04
検図	図面名称 . 2000kVA 非常用発電機設備 埋設配管、配線図	縮尺 1/500(A1) 1/1000(A3)	

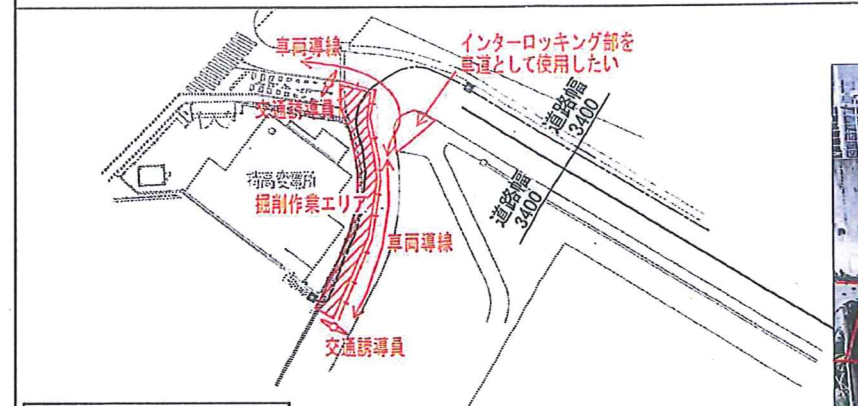
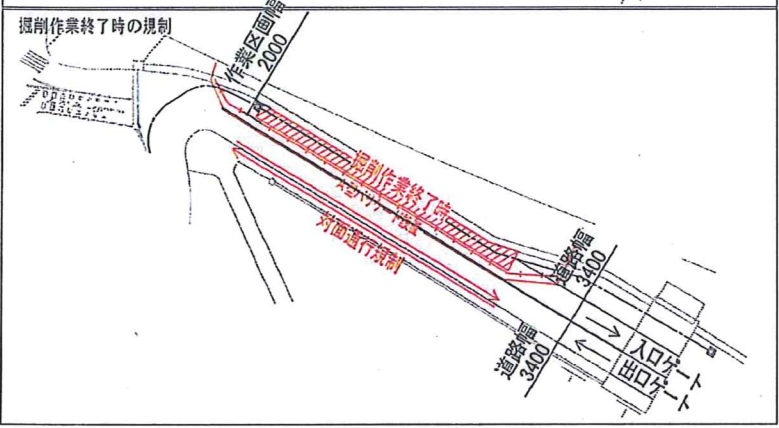
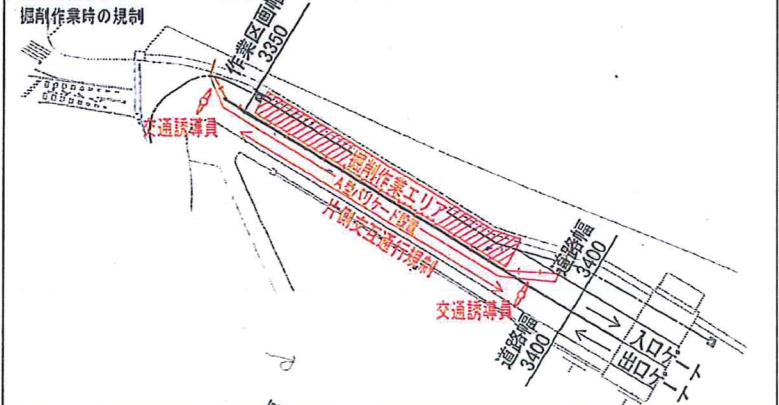
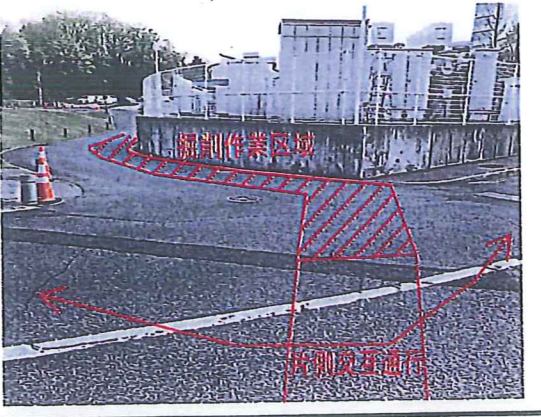
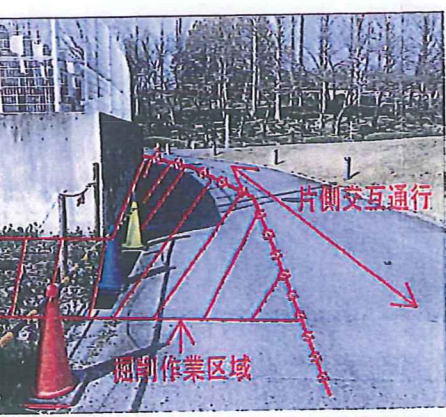
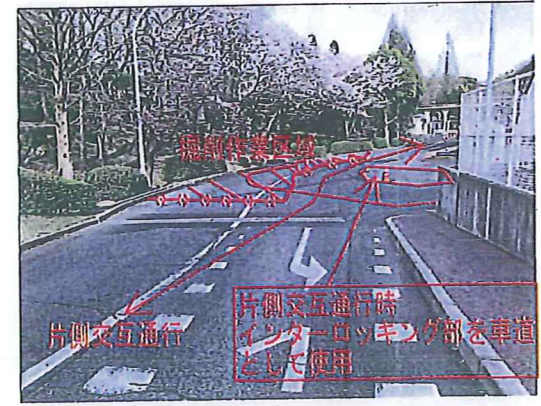
掘削順序1

掘削順序2、3



掘削順序4

掘削順序5



掘削順序6

訂正	
承認	
検図	設計

工事名称	病院C棟非常用発電機更新及び大学9号館他非常用発電機設置工事
年月日	2019. 04. 01
図面名称	2000kVA 非常用発電機設備 埋設配管、配線図
縮尺	1/500(A1) 1/1000(A3)

図面番号	E-04
------	------