

# 平面図

移転前後のMDFにて  
NTTケーブルメタル切替工事・光回線接続(送り込み)  
工事箇所H29.11.15(水)~28(火)

NTTケーブル新設工事ルート  
H29.11.13(月)~H29.11.17(金)

※ユニック車にてケーブル搬入作業  
H29.11.13(月)AM9:00~10:00

※ケーブル接続作業  
H29.11.15(水)~17(金)、20(月)~23(木)  
の2日間予定

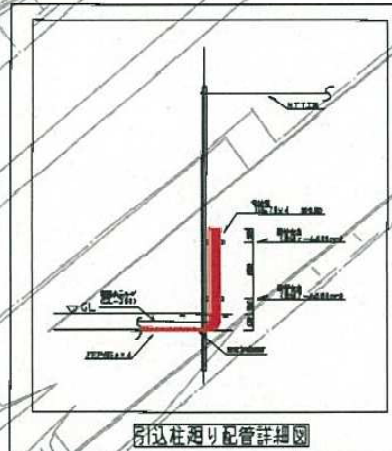
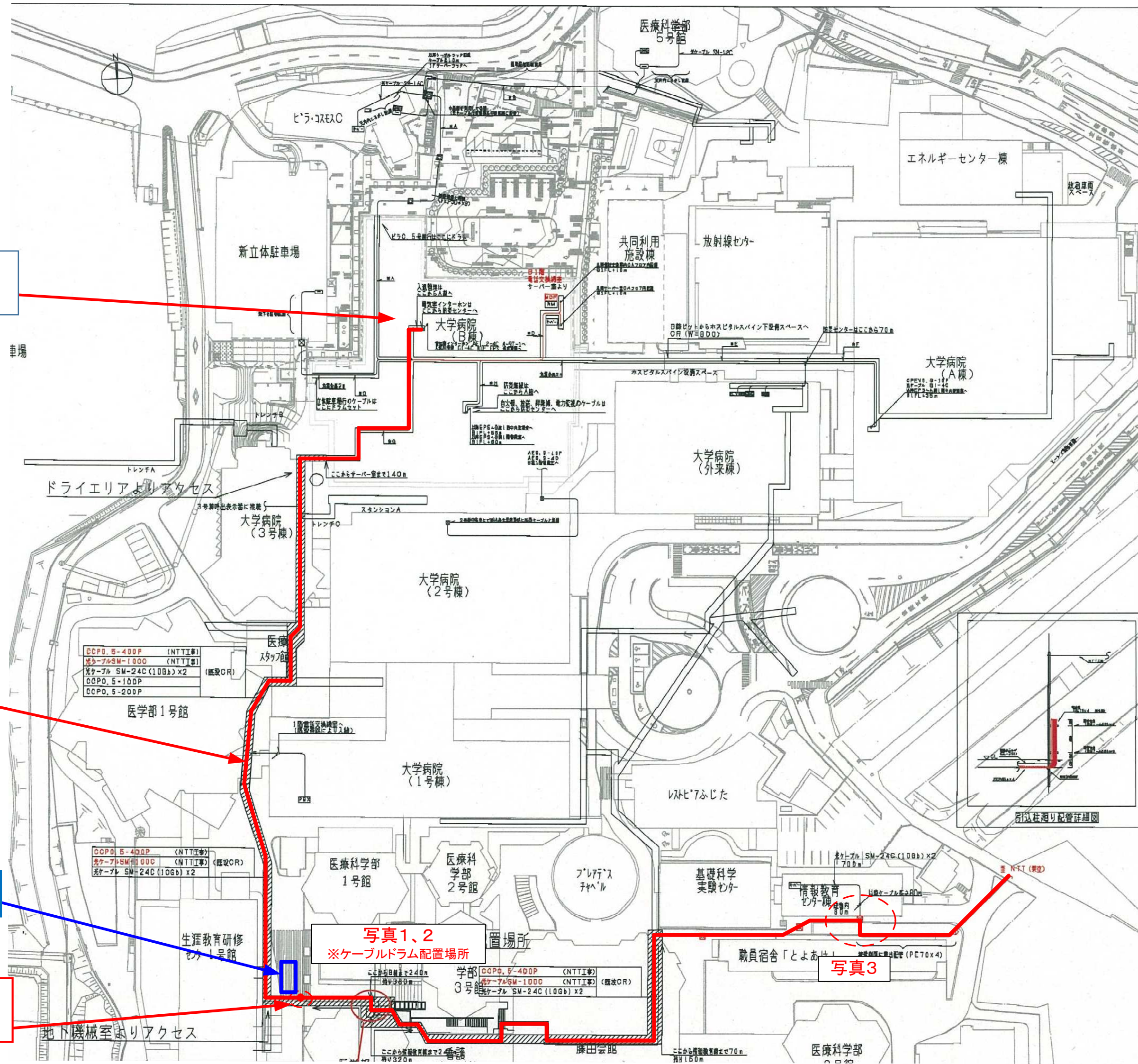


写真1、2  
※ケーブルドラム配置場所

写真3