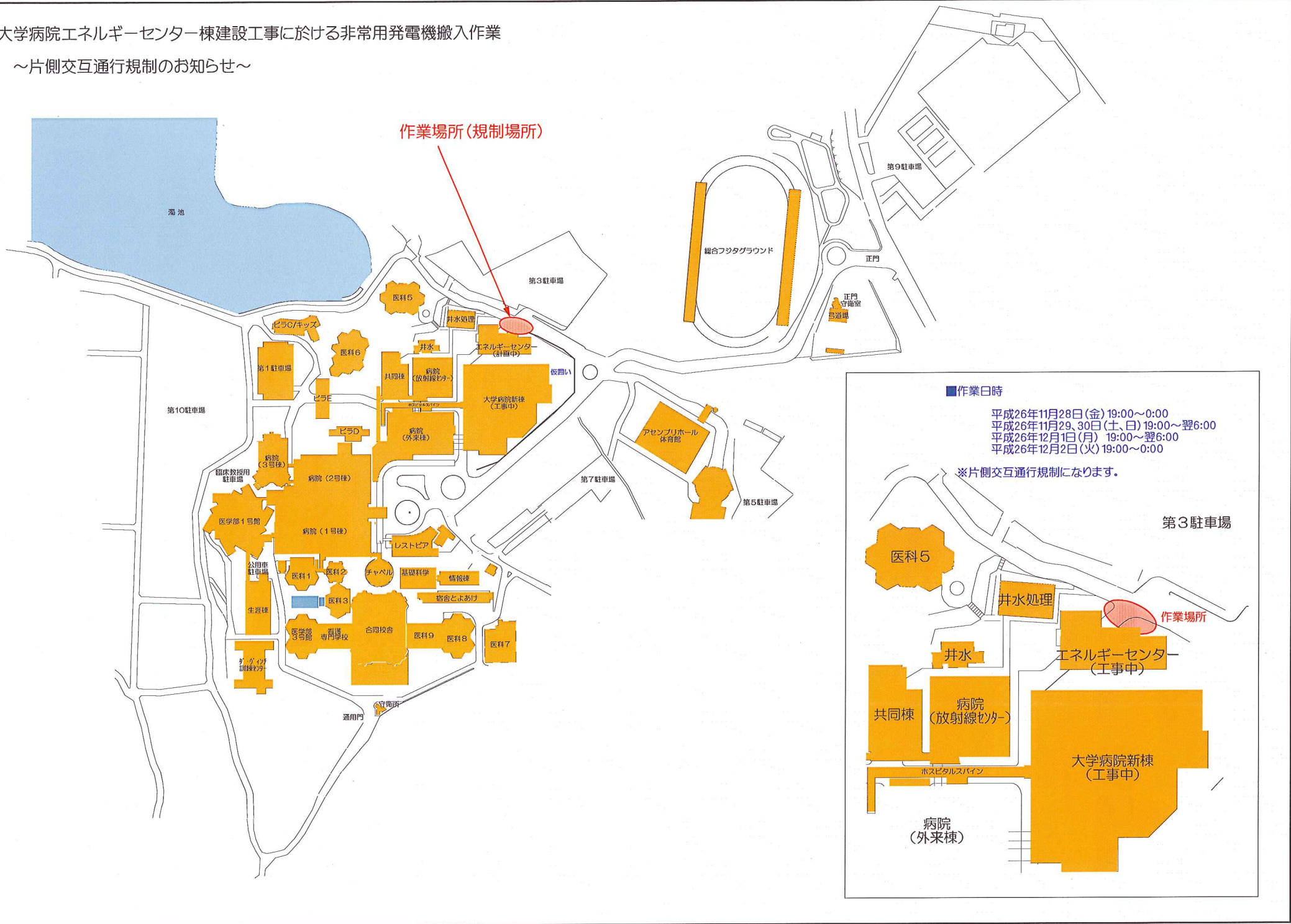


# 大学病院エネルギーセンター棟建設工事に於ける非常用発電機搬入作業

～片側交互通行規制のお知らせ～



## ■作業日時

- 平成26年11月28日(金) 19:00～0:00
- 平成26年11月29、30日(土、日) 19:00～翌6:00
- 平成26年12月1日(月) 19:00～翌6:00
- 平成26年12月2日(火) 19:00～0:00

※片側交互通行規制になります。



平成26年11月28日(金)  
19:00~24:00  
搬入ステージ組立

誘導員

車 片側交互通行

10tトラック

搬入用ステージ

4000

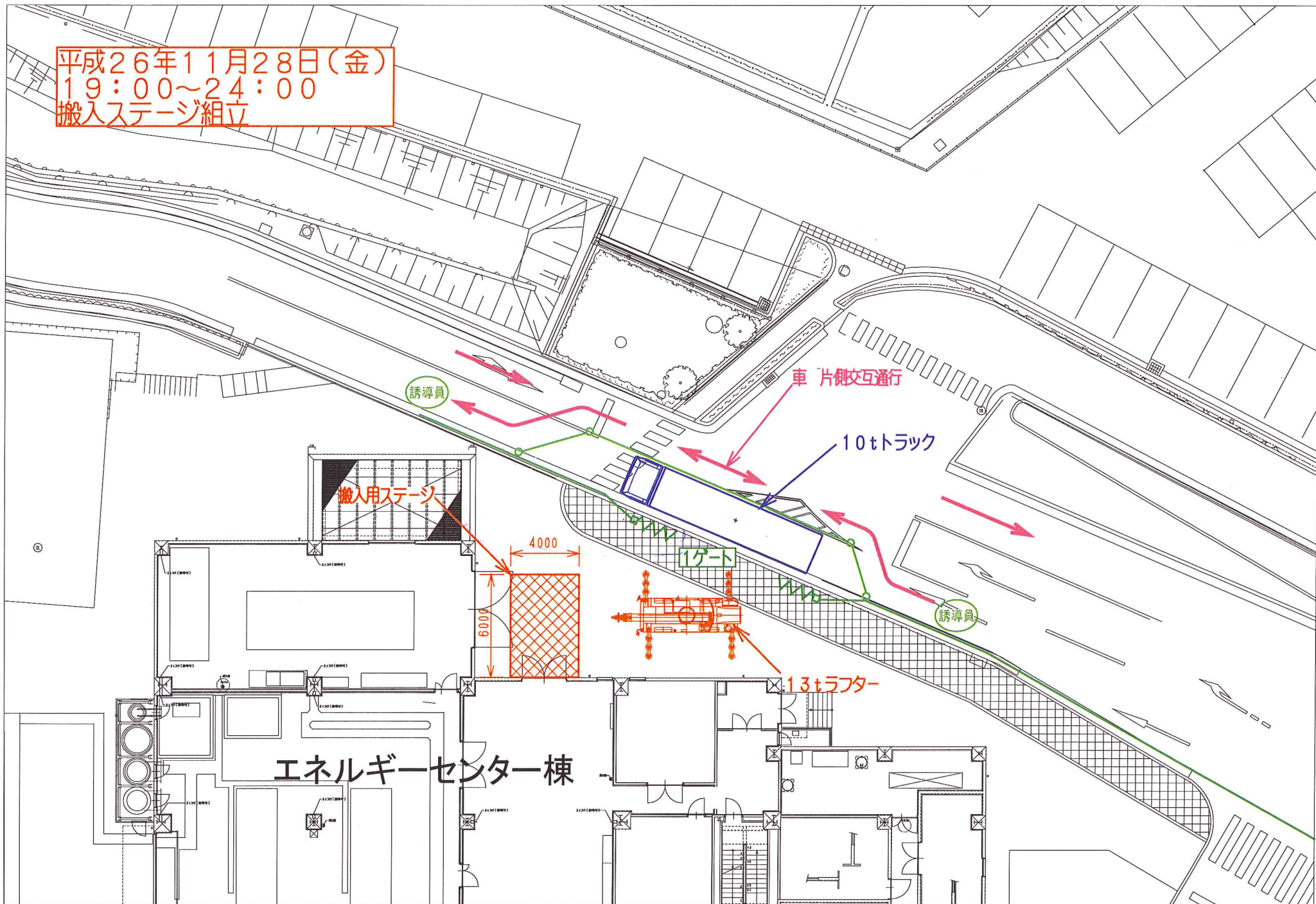
6000

1ゲート

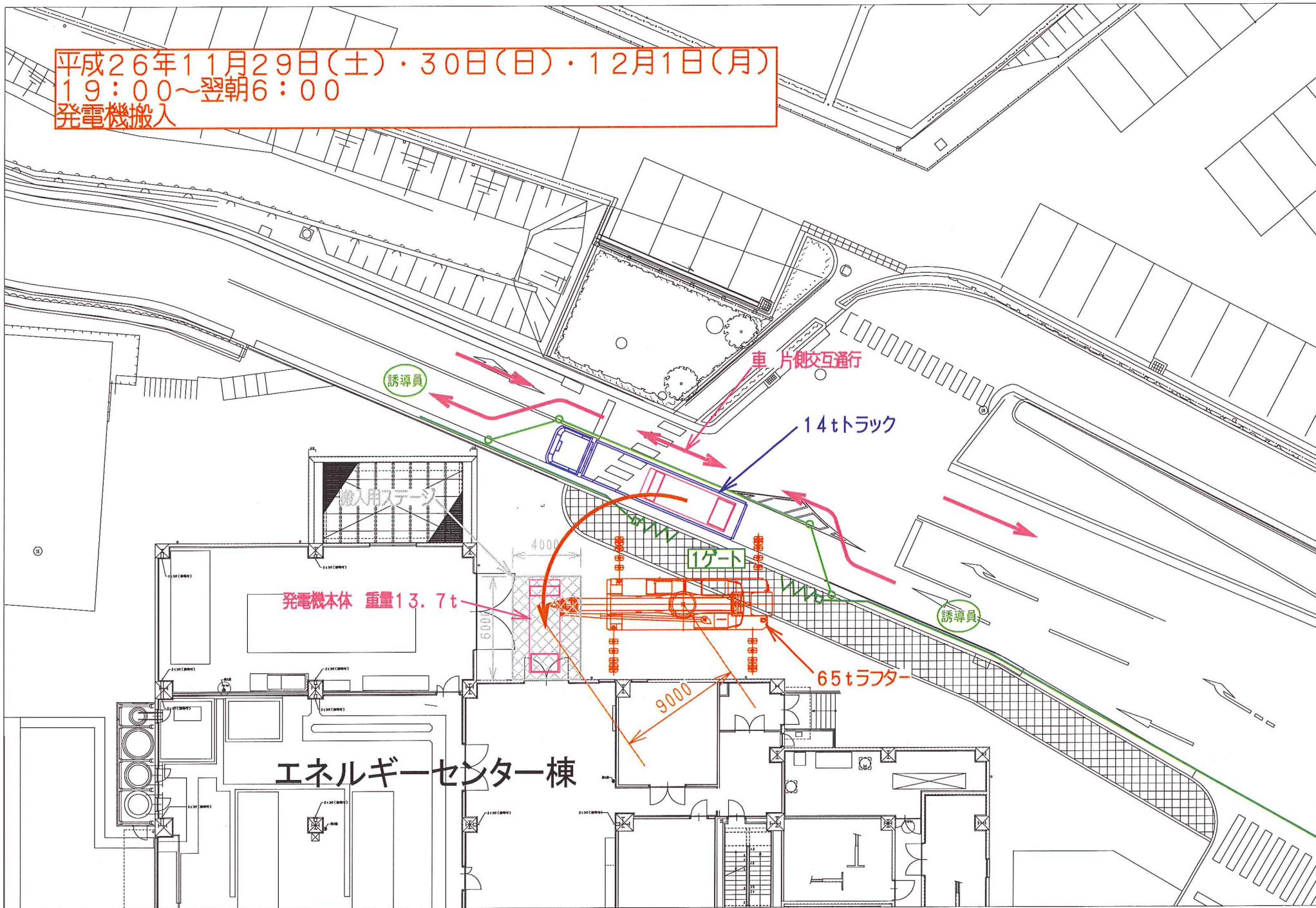
誘導員

13tラフター

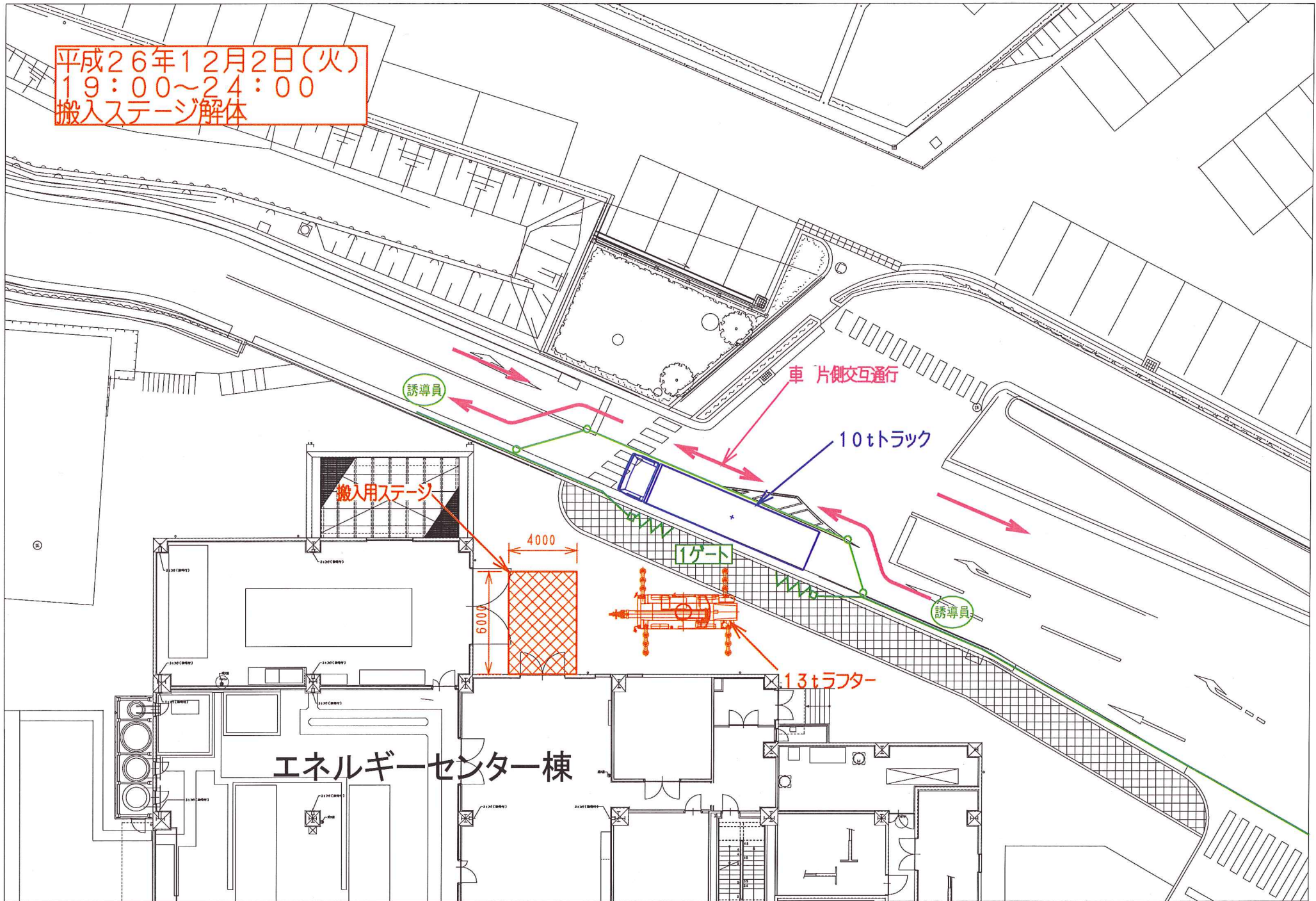
エネルギーセンター棟



平成26年11月29日(土)・30日(日)・12月1日(月)  
19:00~翌朝6:00  
発電機搬入



平成26年12月2日(火)  
19:00~24:00  
搬入ステージ解体



エネルギーセンター棟

搬入用ステージ

1ゲート

10tトラック

13tラフター

誘導員

誘導員

車 片側交互通行

4000

6000